

СПЕЦИФИКАЦИЯ НА ДОГРАМА

ОБЕКТ:

УНСС - Корпуси "А", "Б" и "Е"

МЕРКИ ЗА ПОСОБРЯВАНЕ НА ЕНЕРГИЙНАТА ЕФЕКТИВНОСТ

ПЪЛНА ПРОЕКТАНТСКА ПРАЗСПОСОБНОСТ	
	арх. ЕЛИЦА
	МЛАДЕНОВА СОТИРОВА
	Per. № 05037
Дата: 20/6	Подпис:

Съставил: арх. Елица Сотирова

/име, подпис, длъжност/

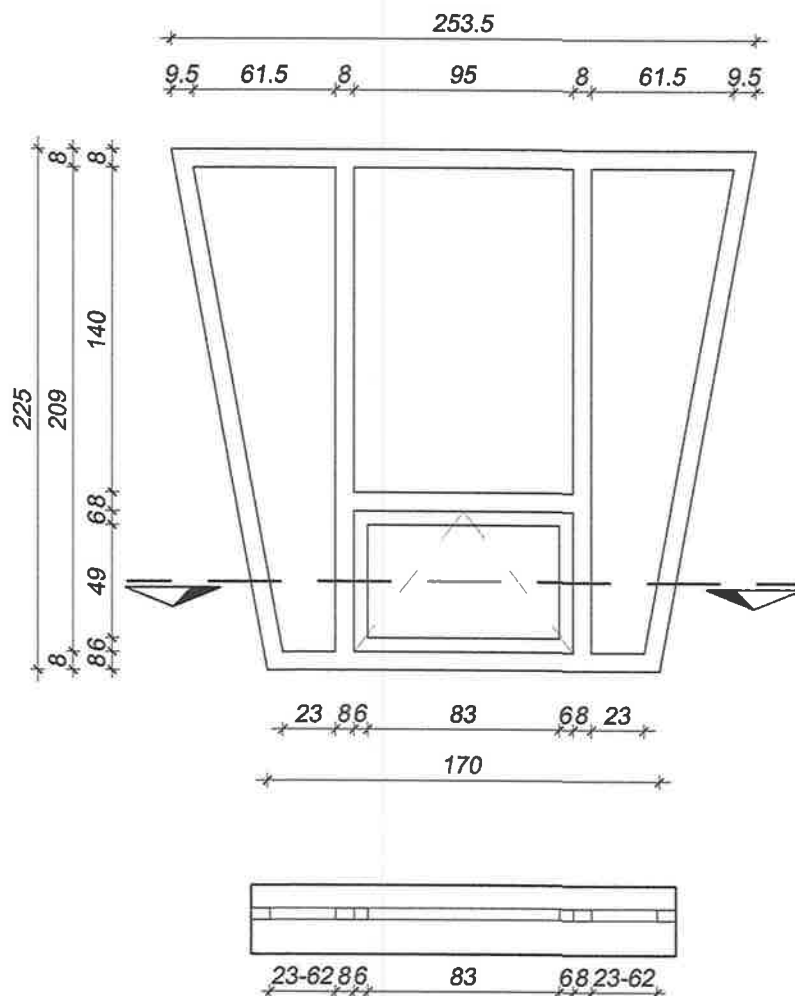
Възложител:.....

/име, подпис, длъжност и печат/



СПЕЦИФИКАЦИЯ НА ФАСАДНА ДОГРАМА ЗА КОРПУС "А"

№	СВЕТЛИ РАЗМЕРИ (см)		БРОЙ ПО ЕТАЖИ								ОБЩ БРОЙ	ЕД. ПЛОЩ (м ²)	ОБЩА ПЛОЩ (м ²)
	W1	Ш	В	-7,30	-3,10	±0,00	+3,80	+7,30	+10,70	+14,20			
254		225	0	11	0	0	0	0	0	0	116р.	4,76	52,36

Забележки:

1. Уплътняване и изолиране на връзките между дограмата и фасадите;
2. Подмяна на гумени уплътнения;
3. Реглаж на обков;
4. Подмяна и монтаж на външна, алуминиева, подпрозоречна пола, бяла с ширина 38см;

ОПИСАНИЕ: PVC фасадна дограма. U (коэффициент на топлопроводимост) - max. 1,70 W/m²K. Едно едноосово отваряемо крило с механизъм за отваряне. Стъклопакет с външно и вътрешно обикновено стъкло, обков. Цвят бял.

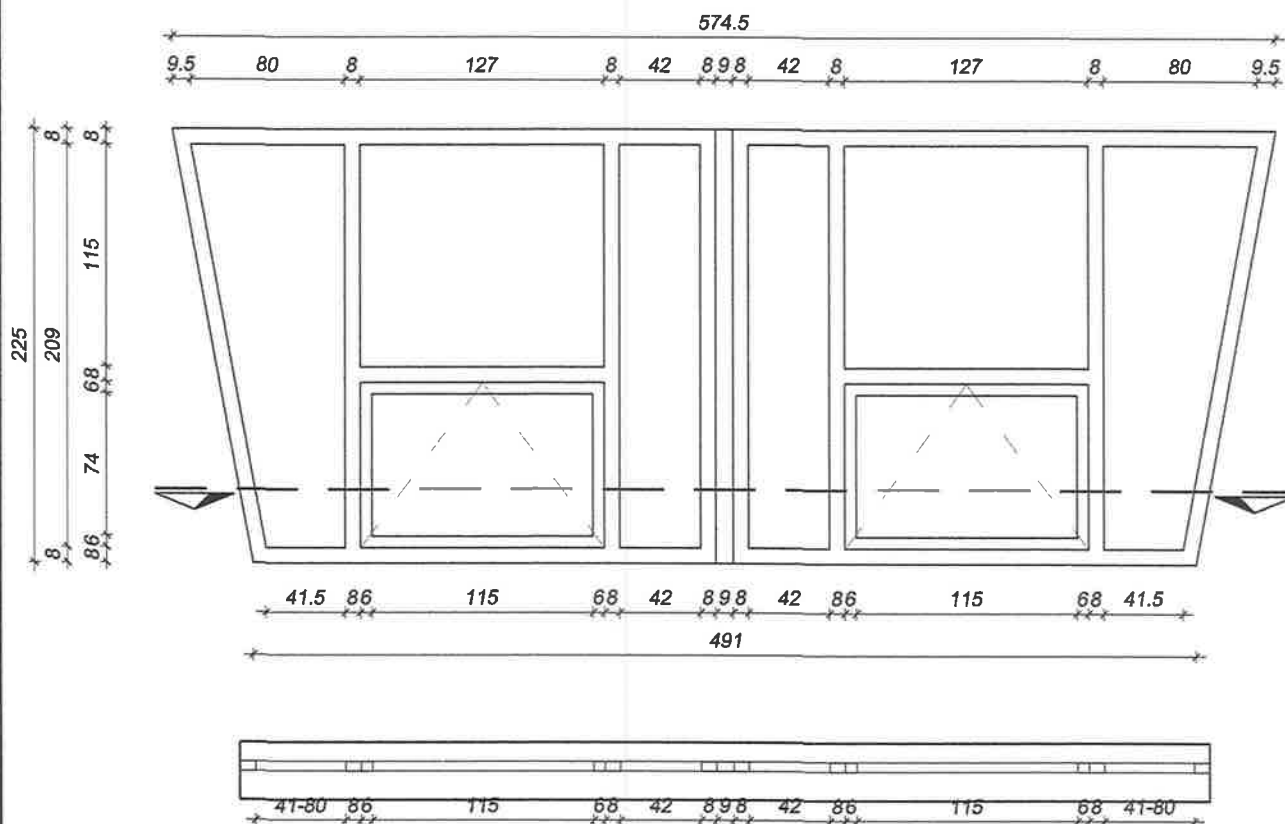
ЗАБЕЛЕЖКА: НАСТОЯЩАТА СПЕЦИФИКАЦИЯ ДА ПОСЛУЖИ САМО ЗА ОФЕРТА !

ВСИЧКИ РАЗМЕРИ ЗА ИЗПЪЛНЕНИЕ ДА СЕ ВЗЕМАТ ОТ МЯСТО !!!

ЗАПИСАНИТЕ РАЗМЕРИ НА ВРАТИТЕ СА СВЕТЛИ РАЗМЕРИ ЗА ПРЕМИНАВАНЕ.

СПЕЦИФИКАЦИЯ НА ФАСАДНА ДОГРАМА ЗА КОРПУС "А"

№	СВЕТЛИ РАЗМЕРИ (см)		БРОЙ ПО ЕТАЖИ								ОБЩ БРОЙ	ЕД. ПЛОЩ (м²)	ОБЩА ПЛОЩ (м²)
			-7,30	-3,10	±0,00	+3,80	+7,30	+10,70	+14,20	+17,65			
W2	Ш	В	0	4	2	0	1	1	1	0	9бр.	11,98	107,82
	575	225											



Забележки:

1. Уплътняване и изолиране на връзките между дограмата и фасадите;
2. Подмяна на гумени уплътнения;
3. Реглаж на обков;
4. Подмяна и монтаж на външна, алуминиева, подпрозоречна пола, бяла с ширина 38см;

ОПИСАНИЕ: PVC фасадна дограма. U (коефициент на топлопроводимост) - max. 1,70 W/m²K. Две едноосово отваряеми крила с механизъм за отваряне. Четири вертикални и два хоризонтални фикса. Стъклопакет с външно и вътрешно обикновено стъкло, обков. Цвят бял.

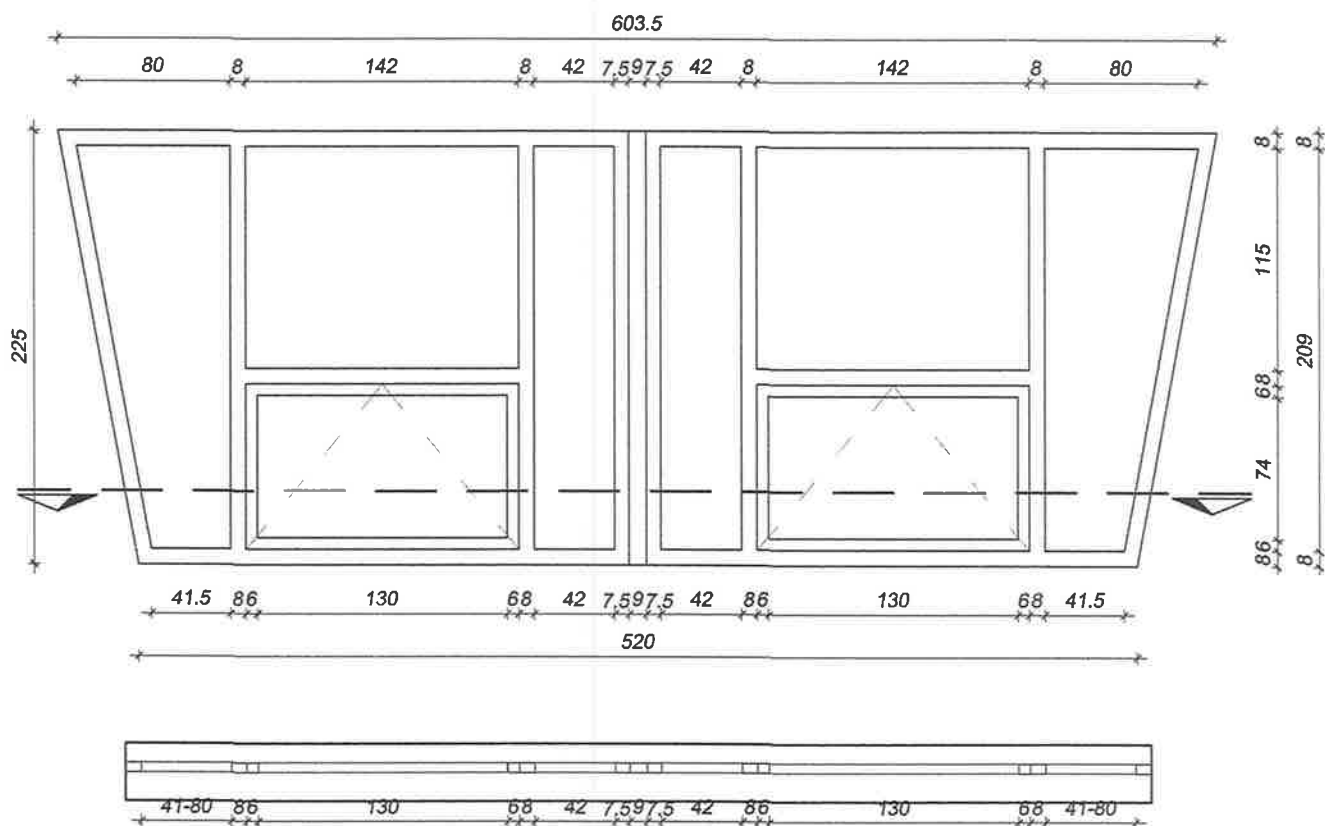
ЗАБЕЛЕЖКА: НАСТОЯЩАТА СПЕЦИФИКАЦИЯ ДА ПОСЛУЖИ САМО ЗА ОФЕРТА !

ВСИЧКИ РАЗМЕРИ ЗА ИЗПЪЛНЕНИЕ ДА СЕ ВЗЕМАТ ОТ МЯСТО !!!

ЗАПИСАНИТЕ РАЗМЕРИ НА ВРАТИТЕ СА СВЕТЛИ РАЗМЕРИ ЗА ПРЕМИНАВАНЕ.

СПЕЦИФИКАЦИЯ НА ФАСАДНА ДОГРАМА ЗА КОРПУС "А"

№	СВЕТЛИ РАЗМЕРИ (см)		БРОЙ ПО ЕТАЖИ								ОБЩ БРОЙ	ЕД. ПЛОЩ (м ²)	ОБЩА ПЛОЩ (м ²)
	-7,30	-3,10	±0,00	+3,80	+7,30	+10,70	+14,20	+17,65					
W3	Ш	В	0	7	7	0	14	12	12	0	526р.	12,64	657,28
	604	225											

Забележки:

1. Уплътняване и изолиране на връзките между дограмата и фасадите;
2. Подмяна на гумени уплътнения;
3. Реглаж на обков;
4. Подмяна и монтаж на външна, алуминиева, подпрозоречна пола, бяла с ширина 38см;

ОПИСАНИЕ: PVC фасадна дограма. U (коефициент на топлопроводимост) - max. 1,70 W/m²K. Две едноосово отваряеми крила с механизъм за отваряне. Четири вертикални и два хоризонтални фикса. Стъклопакет с външно и вътрешно обикновено стъкло, обков. Цвят бял.

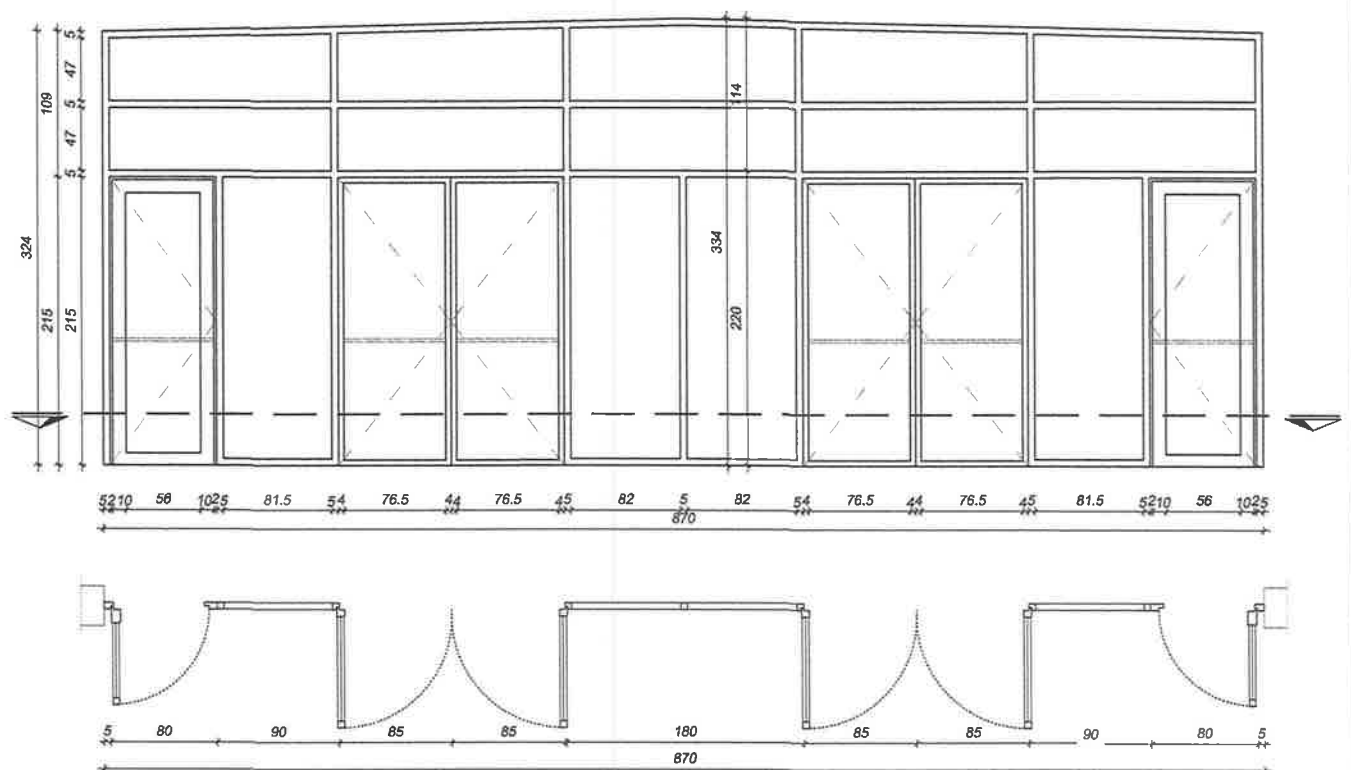
ЗАБЕЛЕЖКА: НАСТОЯЩАТА СПЕЦИФИКАЦИЯ ДА ПОСЛУЖИ САМО ЗА ОФЕРТА !

ВСИЧКИ РАЗМЕРИ ЗА ИЗПЪЛНЕНИЕ ДА СЕ ВЗЕМАТ ОТ МЯСТО !!!

ЗАПИСАНИТЕ РАЗМЕРИ НА ВРАТИТЕ СА СВЕТЛИ РАЗМЕРИ ЗА ПРЕМИНАВАНЕ.

СПЕЦИФИКАЦИЯ НА ФАСАДНА ДОГРАМА ЗА КОРПУС "А"

№	СВЕТЛИ РАЗМЕРИ (см)		БРОЙ ПО ЕТАЖИ								ОБЩ БРОЙ	ЕД. ПЛОЩ (м²)	ОБЩА ПЛОЩ (м²)
	-7,30	-3,10	±0,00	+3,80	+7,30	+10,70	+14,20	+17,65					
W4	Ш	В	0	0	1	0	0	0	0	0	16р.	28,57	28,57
	870	324											

Забележки:

1. Уплътняване и изолиране на връзките между дограмата и фасадите;
2. Подмяна на гумени уплътнения;
3. Реглаж на обков;

ОПИСАНИЕ: PVC фасадна дограма. U (коефициент на топлопроводимост) - max. 1,70 W/m²K. Две двойни едноосово отваряеми врати и две еднокрили едноосово отваряеми врати, с механизъм за отваряне. Стъклопакет с външно и вътрешно обикновено стъкло, обков, регулируеми панти, секретен патрон, самозатваряща се, паник брава. Цвят бял.

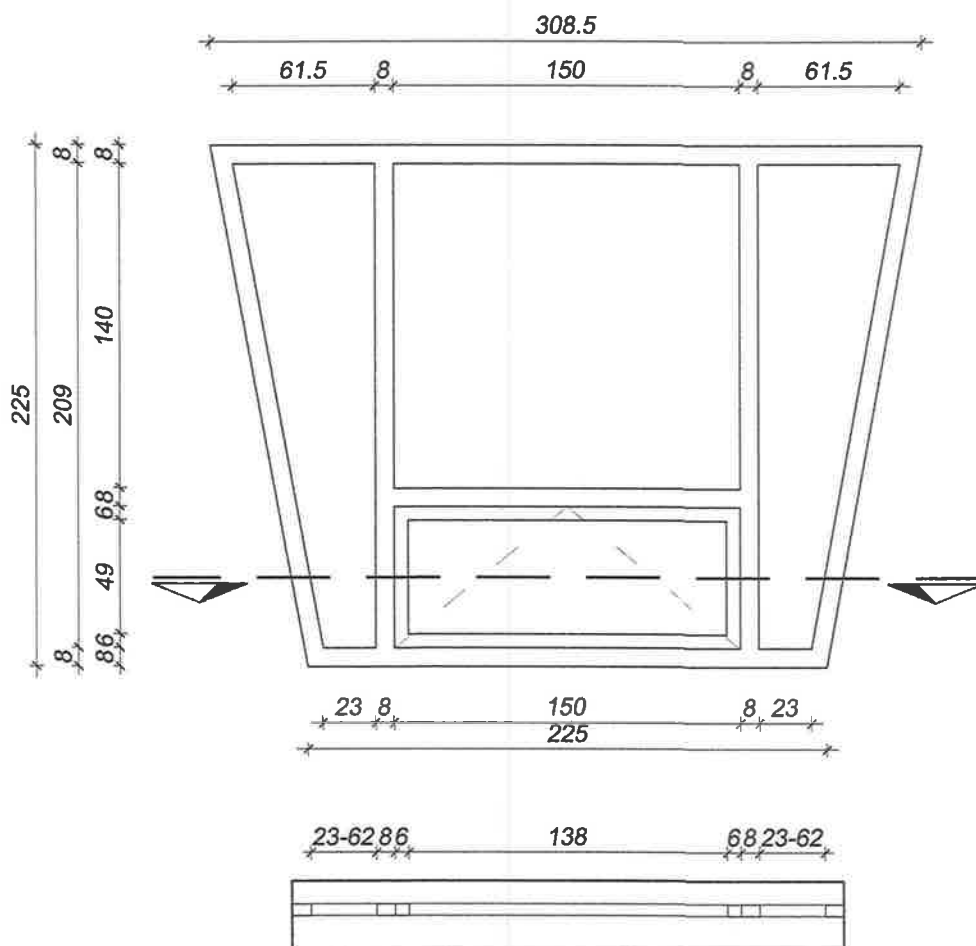
ЗАБЕЛЕЖКА: НАСТОЯЩАТА СПЕЦИФИКАЦИЯ ДА ПОСЛУЖИ САМО ЗА ОФЕРТА !

ВСИЧКИ РАЗМЕРИ ЗА ИЗПЪЛНЕНИЕ ДА СЕ ВЗЕМАТ ОТ МЯСТО !!!

ЗАПИСАНИТЕ РАЗМЕРИ НА ВРАТИТЕ СА СВЕТЛИ РАЗМЕРИ ЗА ПРЕМИНАВАНЕ.

СПЕЦИФИКАЦИЯ НА ФАСАДНА ДОГРАМА ЗА КОРПУС "А"

№	СВЕТЛИ РАЗМЕРИ (см)		БРОЙ ПО ЕТАЖИ								ОБЩ БРОЙ	ЕД. ПЛОЩ (м ²)	ОБЩА ПЛОЩ (м ²)
			-7,30	-3,10	±0,00	+3,80	+7,30	+10,70	+14,20	+17,65			
W5	Ш	В	0	0	0	0	1	1	0	0	26р.	6,00	12,00
	309	225											

Забележки:

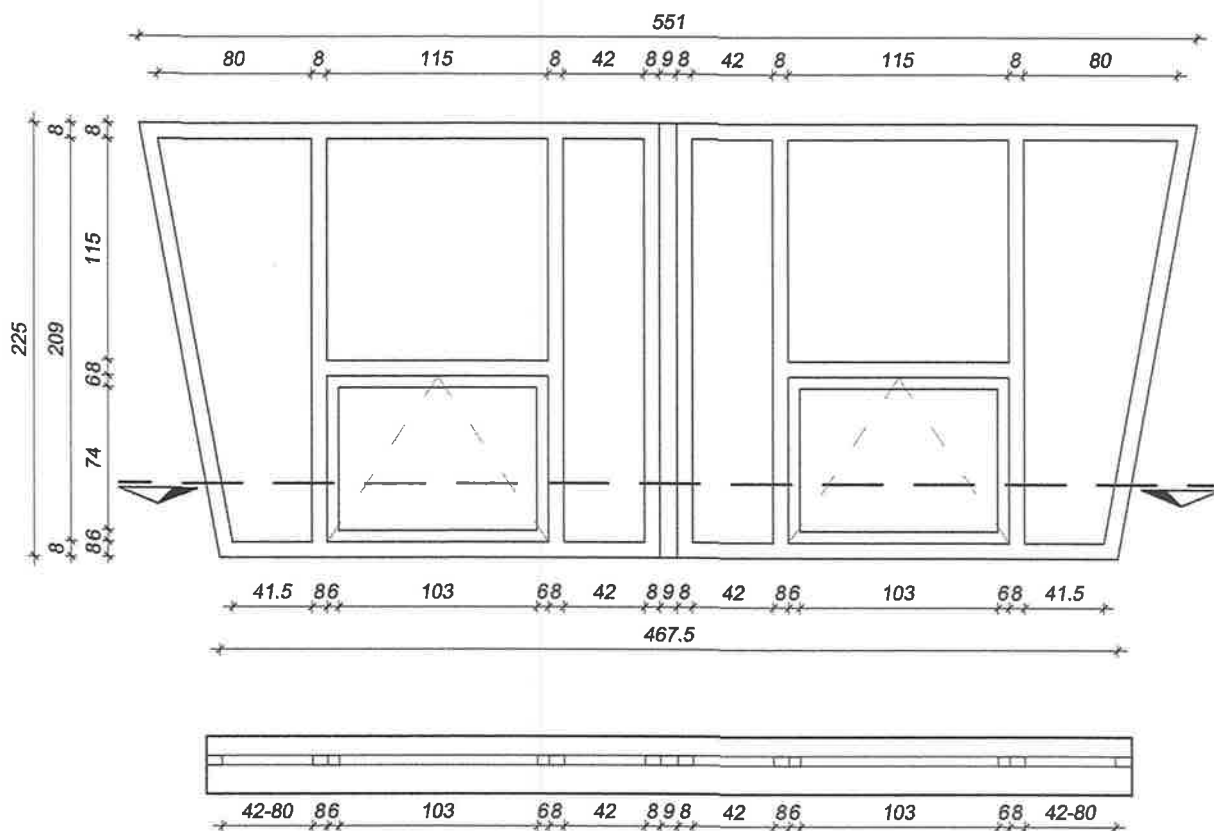
1. Уплътняване и изолиране на връзките между дограмата и фасадите;
2. Подмяна на гумени уплътнения;
3. Реглаж на обков;
4. Подмяна и монтаж на външна, алуминиева, подпрозоречна пола, бяла с ширина 38см;

ОПИСАНИЕ: PVC фасадна дограма. U (коефициент на топлопроводимост) - max. 1,70 W/m²K. Едно едноосово отваряемо крило с механизъм за отваряне. Стъклопакет с външно и вътрешно обикновено стъкло, обков. Цвят бял.

ЗАБЕЛЕЖКА: НАСТОЯЩАТА СПЕЦИФИКАЦИЯ ДА ПОСЛУЖИ САМО ЗА ОФЕРТА !
ВСИЧКИ РАЗМЕРИ ЗА ИЗПЪЛНЕНИЕ ДА СЕ ВЗЕМАТ ОТ МЯСТО !!!
ЗАПИСАНИТЕ РАЗМЕРИ НА ВРАТИТЕ СА СВЕТЛИ РАЗМЕРИ ЗА ПРЕМИНАВАНЕ.

СПЕЦИФИКАЦИЯ НА ФАСАДНА ДОГРАМА ЗА КОРПУС "А"

№	СВЕТЛИ РАЗМЕРИ (см)		БРОЙ ПО ЕТАЖИ								ОБЩ БРОЙ	ЕД. ПЛОЩ (м²)	ОБЩА ПЛОЩ (м²)
			-7,30	-3,10	±0,00	+3,80	+7,30	+10,70	+14,20	+17,65			
W6	Ш	В	0	0	0	0	1	1	1	0	3бр.	11,46	34,38
	551	225											

Забележки:

1. Уплътняване и изолиране на връзките между дограмата и фасадите;
2. Подмяна на гумени уплътнения;
3. Реглаж на обков;
4. Подмяна и монтаж на външна, алуминиева, подпрозоречна пола, бяла с ширина 38см;

ОПИСАНИЕ: PVC фасадна дограма. U (коефициент на топлопроводимост) - max. 1,70 W/m²K. Две едноосово отваряеми крила с механизъм за отваряне. Четири вертикални и два хоризонтални фикса. Стъклопакет с външно и вътрешно обикновено стъкло, обков. Цвят бял.

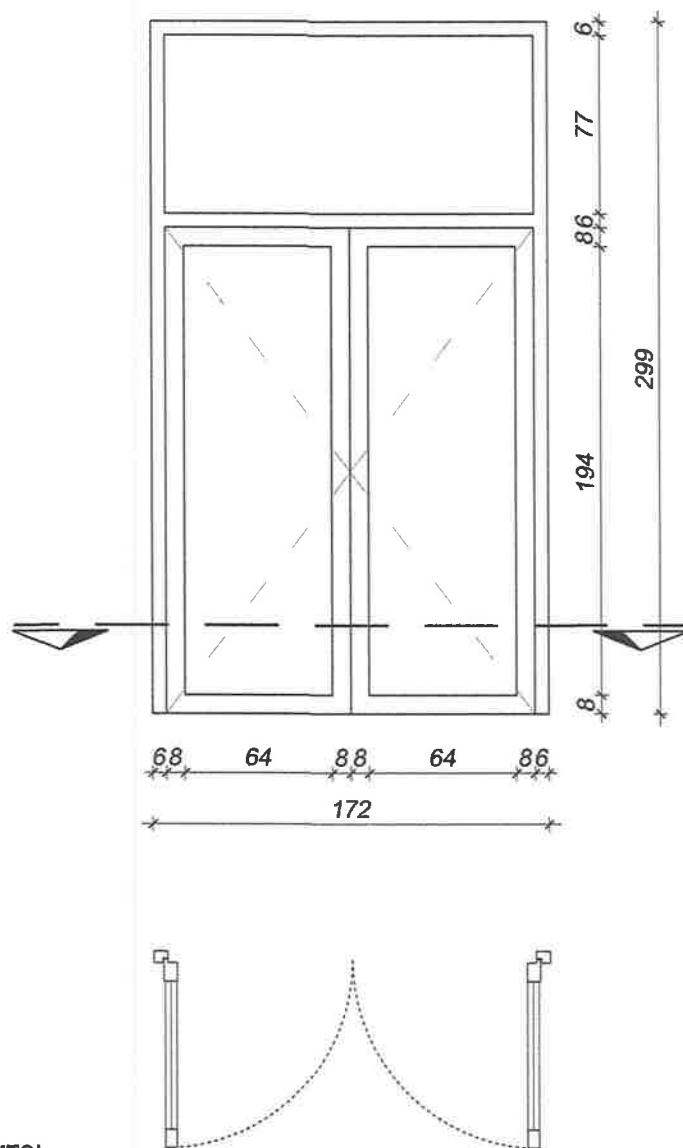
ЗАБЕЛЕЖКА: НАСТОЯЩАТА СПЕЦИФИКАЦИЯ ДА ПОСЛУЖИ САМО ЗА ОФЕРТА !

ВСИЧКИ РАЗМЕРИ ЗА ИЗПЪЛНЕНИЕ ДА СЕ ВЗЕМАТ ОТ МЯСТО !!!

ЗАПИСАНИТЕ РАЗМЕРИ НА ВРАТИТЕ СА СВЕТЛИ РАЗМЕРИ ЗА ПРЕМИНАВАНЕ.

СПЕЦИФИКАЦИЯ НА ФАСАДНА ДОГРАМА ЗА КОРПУС "А"

№	СВЕТЛИ РАЗМЕРИ (см)		БРОЙ ПО ЕТАЖИ								ОБЩ БРОЙ	ЕД. ПЛОЩ (м²)	ОБЩА ПЛОЩ (м²)
	-7,30	-3,10	±0,00	+3,80	+7,30	+10,70	+14,20	+17,65					
W7	Ш	В	0	0	0	1	0	0	0	0	16р.	5,14	5,14
	172	299											

Забележки:

1. Уплътняване и изолиране на връзките между дограмата и фасадите;
2. Подмяна на гумени уплътнения;
3. Реглаж на обков;
4. Подмяна и монтаж на външна, алуминиева, подпрозоречна пола, бяла с ширина 38см;

ОПИСАНИЕ: PVC фасадна дограма. U (коефициент на топлопроводимост) - тах. 1,70 W/m²K. Двукрила врата с едноосово отваряеми крила с механизъм за отваряне. Стъклопакет с външно и вътрешно обикновено стъкло, обков, регулируеми панти, секретен патрон, самозатваряща се. Цвят бял.

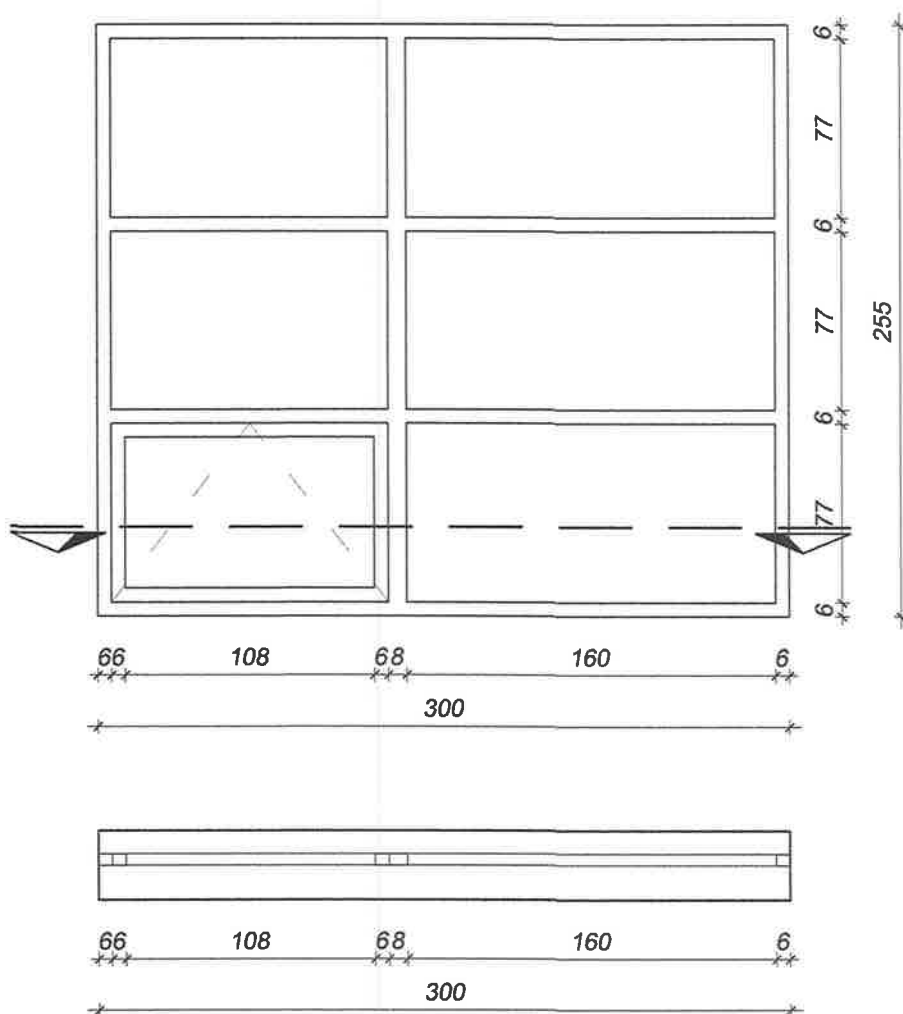
ЗАБЕЛЕЖКА: НАСТОЯЩАТА СПЕЦИФИКАЦИЯ ДА ПОСЛУЖИ САМО ЗА ОФЕРТА !

ВСИЧКИ РАЗМЕРИ ЗА ИЗПЪЛНЕНИЕ ДА СЕ ВЗЕМАТ ОТ МЯСТО !!!

ЗАПИСАНИТЕ РАЗМЕРИ НА ВРАТИТЕ СА СВЕТЛИ РАЗМЕРИ ЗА ПРЕМИНАВАНЕ.

СПЕЦИФИКАЦИЯ НА ФАСАДНА ДОГРАМА ЗА КОРПУС "А"

№	СВЕТЛИ РАЗМЕРИ (см)		БРОЙ ПО ЕТАЖИ								ОБЩ БРОЙ	ЕД. ПЛОЩ (м²)	ОБЩА ПЛОЩ (м²)
	Ш	В	-7,30	-3,10	±0,00	+3,80	+7,30	+10,70	+14,20	+17,65			
W8	300	255	0	0	0	1	0	0	0	0	16р.	7,65	7,65

Забележки:

1. Уплътняване и изолиране на връзките между дограмата и фасадите;
2. Подмяна на гумени уплътнения;
3. Реглаж на обков;
4. Подмяна и монтаж на външна, алуминиева, подпрозоречна пола, бяла с ширина 38см;

ОПИСАНИЕ: PVC фасадна дограма. U (коефициент на топлопроводимост) - max. 1,70 W/m²K. Едно едноосово отваряемо крило с механизъм за отваряне. Стъклопакет с външно и вътрешно обикновено стъкло, обков. Цвят бял.

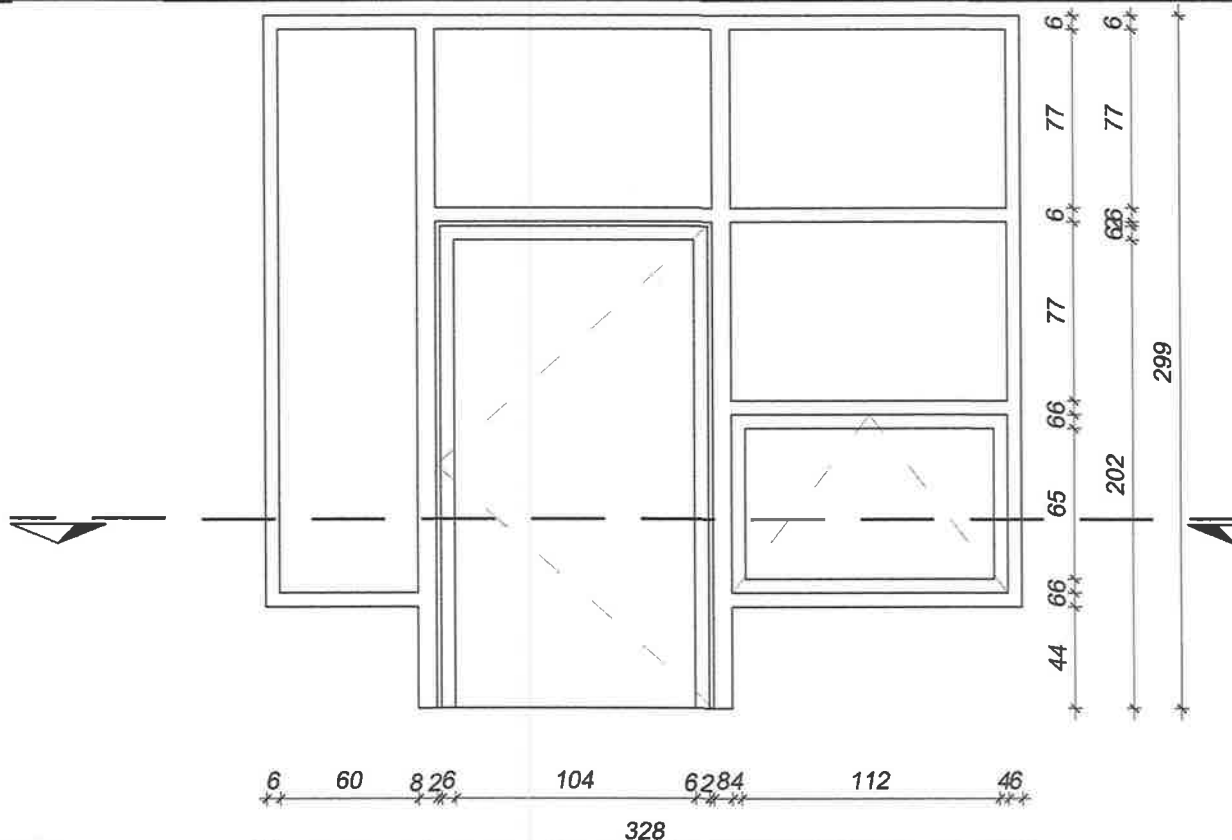
ЗАБЕЛЕЖКА: НАСТОЯЩАТА СПЕЦИФИКАЦИЯ ДА ПОСЛУЖИ САМО ЗА ОФЕРТА !

ВСИЧКИ РАЗМЕРИ ЗА ИЗПЪЛНЕНИЕ ДА СЕ ВЗЕМАТ ОТ МЯСТО !!!

ЗАПИСАНИТЕ РАЗМЕРИ НА ВРАТИТЕ СА СВЕТЛИ РАЗМЕРИ ЗА ПРЕМИНАВАНЕ.

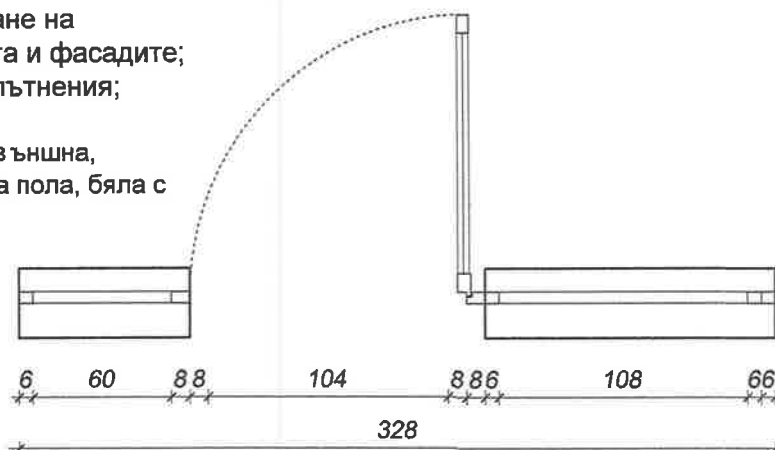
СПЕЦИФИКАЦИЯ НА ФАСАДНА ДОГРАМА ЗА КОРПУС "А"

№	СВЕТЛИ РАЗМЕРИ (см)		БРОЙ ПО ЕТАЖИ								ОБЩ БРОЙ	ЕД. ПЛОЩ (м²)	ОБЩА ПЛОЩ (м²)
	-7,30	-3,10	±0,00	+3,80	+7,30	+10,70	+14,20	+17,65					
W9	Ш	В	0	0	0	1	0	0	0	0	1бр.	8,96	8,96
	328	299											



Забележки:

1. Уплътняване и изолиране на връзките между дограмата и фасадите;
2. Подмяна на гумени уплътнения;
3. Реглаж на обков;
4. Подмяна и монтаж на външна, алуминиева, подпрозоречна пола, бяла с ширина 38см;



ОПИСАНИЕ: PVC фасадна дограма. U (коефициент на топлопроводимост) - max. 1,70 W/m²K. Еднокрила врата с едноосово отваряемо крило, едно, едноосово отваряемо крило, с механизъм за отваряне. Стъклопакет с външно и вътрешно обикновено стъкло, обков. Цвят бял.

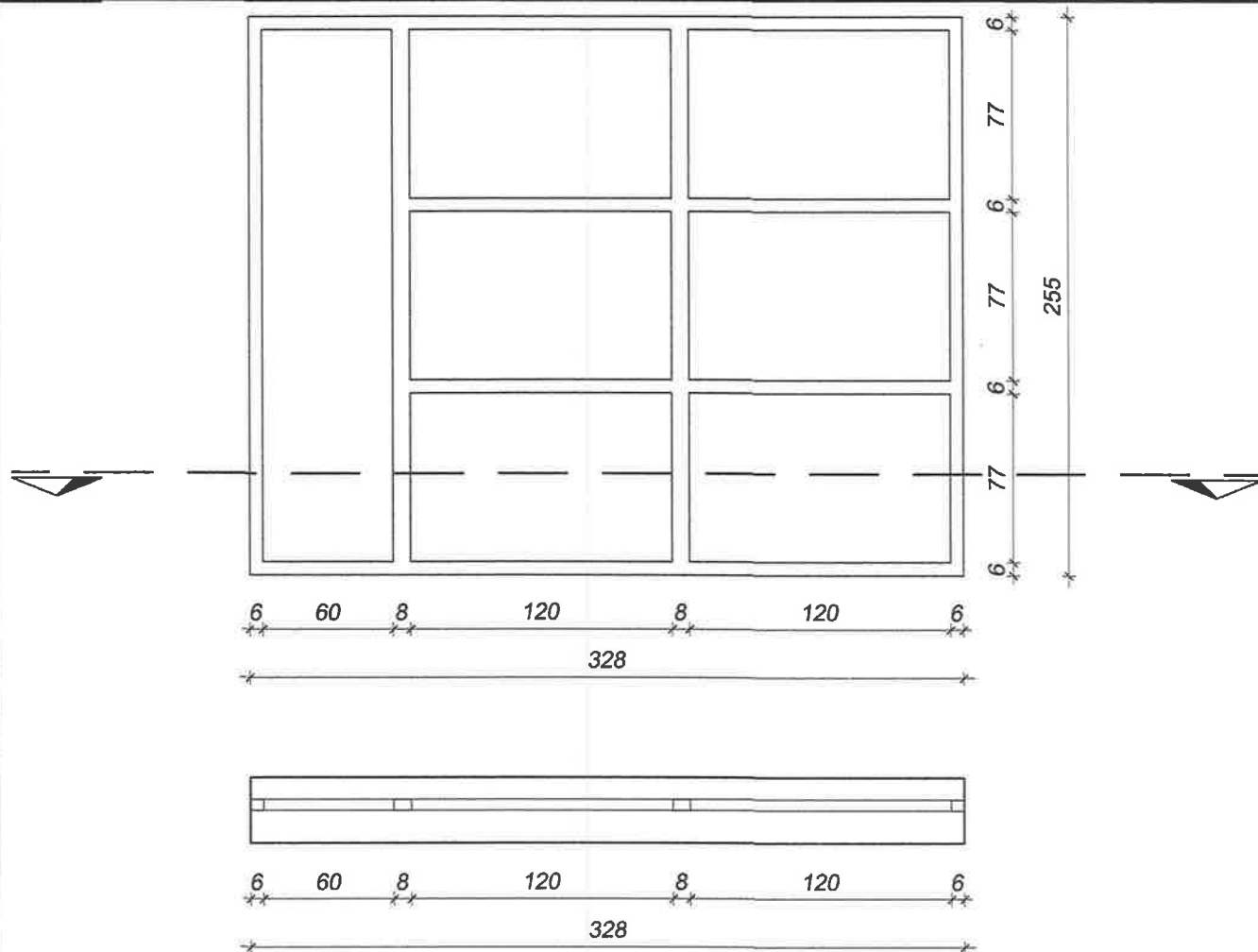
ЗАБЕЛЕЖКА: НАСТОЯЩАТА СПЕЦИФИКАЦИЯ ДА ПОСЛУЖИ САМО ЗА ОФЕРТА !

ВСИЧКИ РАЗМЕРИ ЗА ИЗПЪЛНЕНИЕ ДА СЕ ВЗЕМАТ ОТ МЯСТО !!!

ЗАПИСАНИТЕ РАЗМЕРИ НА ВРАТИТЕ СА СВЕТЛИ РАЗМЕРИ ЗА ПРЕМИНАВАНЕ.

СПЕЦИФИКАЦИЯ НА ФАСАДНА ДОГРАМА ЗА КОРПУС "А"

№	СВЕТЛИ РАЗМЕРИ (см)		БРОЙ ПО ЕТАЖИ								ОБЩ БРОЙ	ЕД. ПЛОЩ (м²)	ОБЩА ПЛОЩ (м²)
	Ш	В	-7,30	-3,10	±0,00	+3,80	+7,30	+10,70	+14,20	+17,65			
W10	328	255	0	0	0	2	0	0	0	0	2бр.	8,36	16,72

Забележки:

1. Уплътняване и изолиране на връзките между дограмата и фасадите;
2. Подмяна на гумени уплътнения;
3. Реглаж на обков;
4. Подмяна и монтаж на външна, алуминиева, подпрозоречна пола, бяла с ширина 38см;

ОПИСАНИЕ: PVC фасадна дограма. U (коефициент на топлопроводимост) - max. 1,70 W/m²K. Стъклопакет с външно и вътрешно обикновено стъкло, обков. Цвят бял.

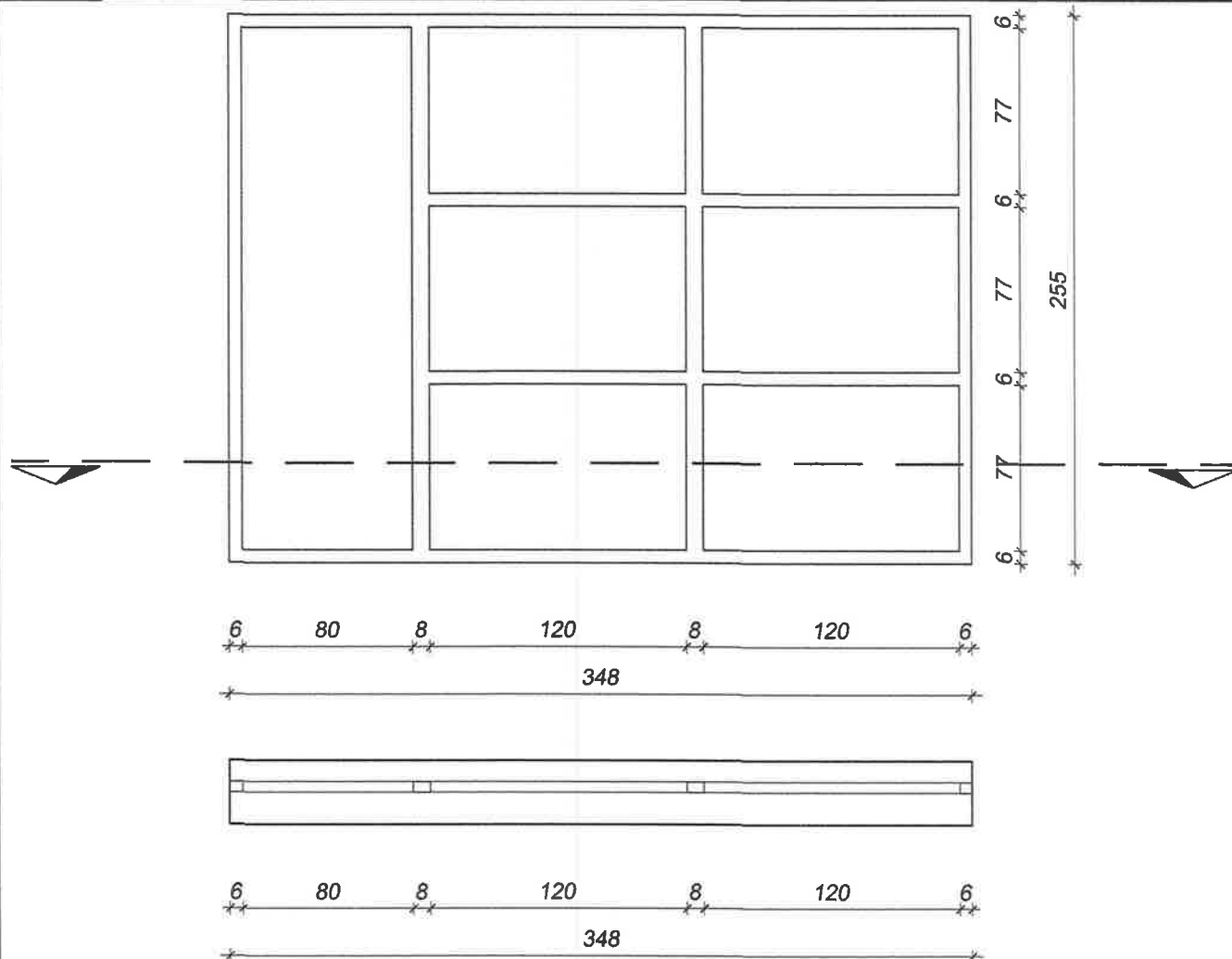
ЗАБЕЛЕЖКА: НАСТОЯЩАТА СПЕЦИФИКАЦИЯ ДА ПОСЛУЖИ САМО ЗА ОФЕРТА !

ВСИЧКИ РАЗМЕРИ ЗА ИЗПЪЛНЕНИЕ ДА СЕ ВЗЕМАТ ОТ МЯСТО !!!

ЗАПИСАНИТЕ РАЗМЕРИ НА ВРАТИТЕ СА СВЕТЛИ РАЗМЕРИ ЗА ПРЕМИНАВАНЕ.

СПЕЦИФИКАЦИЯ НА ФАСАДНА ДОГРАМА ЗА КОРПУС "А"

№	СВЕТЛИ РАЗМЕРИ (см)		БРОЙ ПО ЕТАЖИ								ОБЩ БРОЙ	ЕД. ПЛОЩ (м ²)	ОБЩА ПЛОЩ (м ²)
	-7,30	-3,10	±0,00	+3,80	+7,30	+10,70	+14,20	+17,65					
W11	Ш	В	0	0	0	2	0	0	0	0	26р.	8,86	17,72
	348	255											

Забележки:

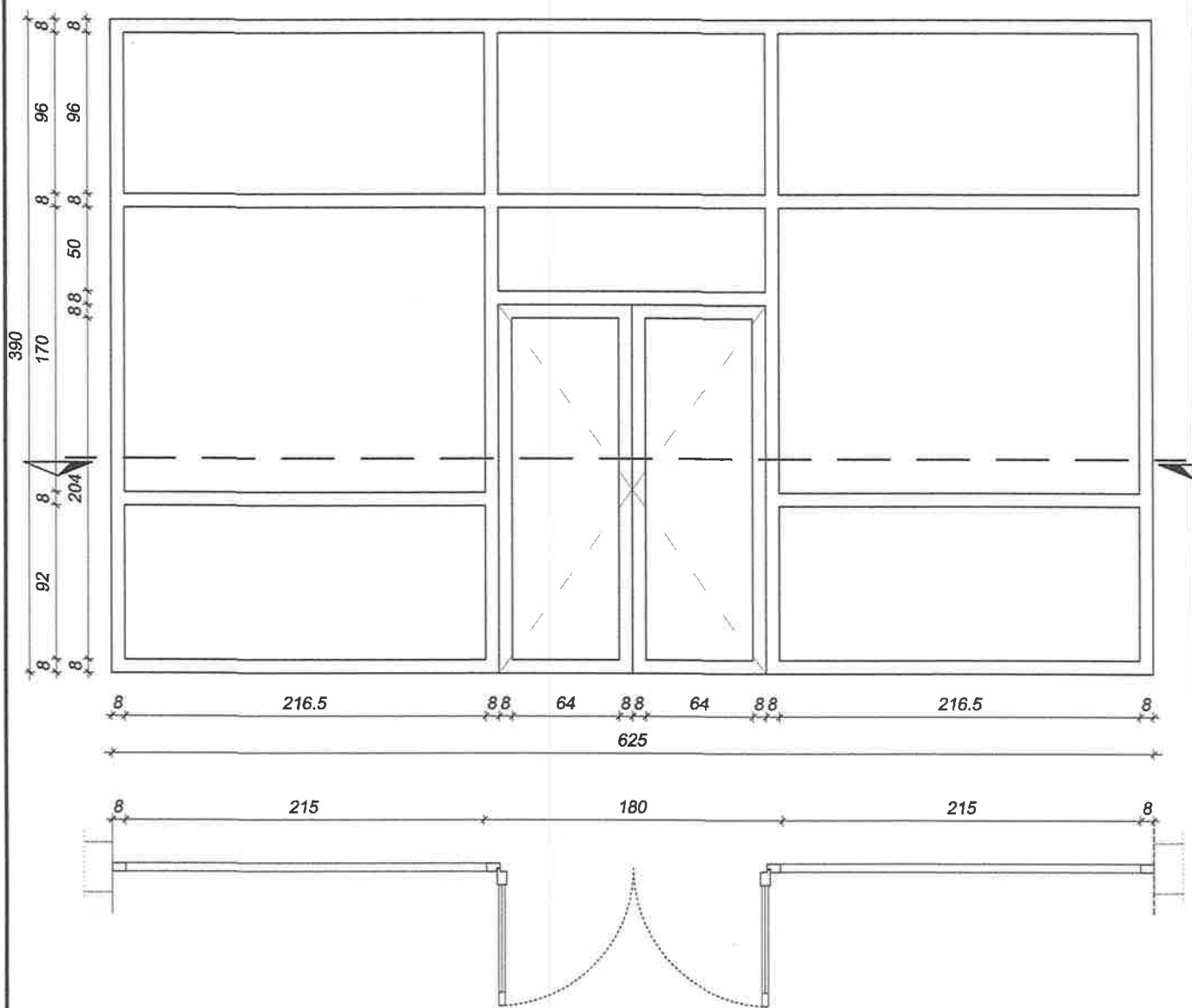
1. Уплътняване и изолиране на връзките между дограмата и фасадите;
2. Подмяна на гумени уплътнения;
3. Реглаж на обков;
4. Подмяна и монтаж на външна, алуминиева, подпрозоречна пола, бяла с ширина 38см;

ОПИСАНИЕ: PVC фасадна дограма. U (коефициент на топлопроводимост) - max. 1,70 W/m²K. Стъклопакет с външно и вътрешно обикновено стъкло, обков. Цвят бял.

ЗАБЕЛЕЖКА: НАСТОЯЩАТА СПЕЦИФИКАЦИЯ ДА ПОСЛУЖИ САМО ЗА ОФЕРТА !
ВСИЧКИ РАЗМЕРИ ЗА ИЗПЪЛНЕНИЕ ДА СЕ ВЗЕМАТ ОТ МЯСТО !!!
ЗАПИСАНИТЕ РАЗМЕРИ НА ВРАТИТЕ СА СВЕТЛИ РАЗМЕРИ ЗА ПРЕМИНАВАНЕ.

СПЕЦИФИКАЦИЯ НА ФАСАДНА ДОГРАМА ЗА КОРПУС "А"

№	СВЕТЛИ РАЗМЕРИ (см)		БРОЙ ПО ЕТАЖИ								ОБЩ БРОЙ	ЕД. ПЛОЩ (м²)	ОБЩА ПЛОЩ (м²)
	-7,30	-3,10	±0,00	+3,80	+7,30	+10,70	+14,20	+17,65					
AL15	Ш	В	0	1	0	0	0	0	0	0	1бр.	24,37	24,37
	625	390											

Забележки:

Врата за подмяна

ОПИСАНИЕ:

PVC фасадна дограма. U (коефициент на топлопроводимост) - max. 1,70W/m²K. Две едноосово отваряеми крила с механизъм за отваряне. Стъклопакет с външно и вътрешно обикновено стъкло, обков, регулируеми панти, секретен патрон, самозатваряща се. Цвят бял.

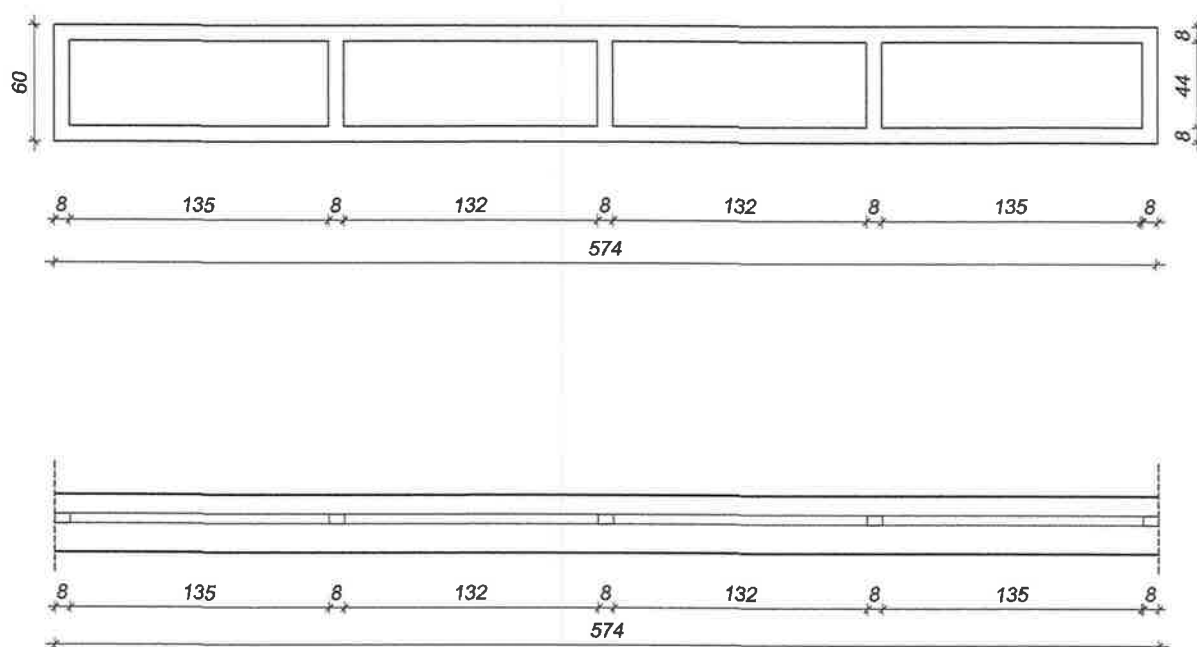
ЗАБЕЛЕЖКА: НАСТОЯЩАТА СПЕЦИФИКАЦИЯ ДА ПОСЛУЖИ САМО ЗА ОФЕРТА !

ВСИЧКИ РАЗМЕРИ ЗА ИЗПЪЛНЕНИЕ ДА СЕ ВЗЕМАТ ОТ МЯСТО !!!

ЗАПИСАНИТЕ РАЗМЕРИ НА ВРАТИТЕ СА СВЕТЛИ РАЗМЕРИ ЗА ПРЕМИНАВАНЕ.

СПЕЦИФИКАЦИЯ НА ФАСАДНА ДОГРАМА ЗА КОРПУС "А"

№	СВЕТЛИ РАЗМЕРИ (см)		БРОЙ ПО ЕТАЖИ								ОБЩ БРОЙ	ЕД. ПЛОЩ (м²)	ОБЩА ПЛОЩ (м²)
	-7,30	-3,10	±0,00	+3,80	+7,30	+10,70	+14,20	+17,65					
AL16	Ш	В	7	0	0	0	0	0	0	0	76р.	3,45	24,15
	574	60											



Забележки:

Врата за подмяна

ОПИСАНИЕ:

PVC фасадна дограма. U (коефициент на топлопроводимост) - max. 1,70W/m²K. Четири фиксирани крила. Стъклопакет с външно и вътрешно - бяло стъкло, обков. Цвят на дограмата бял

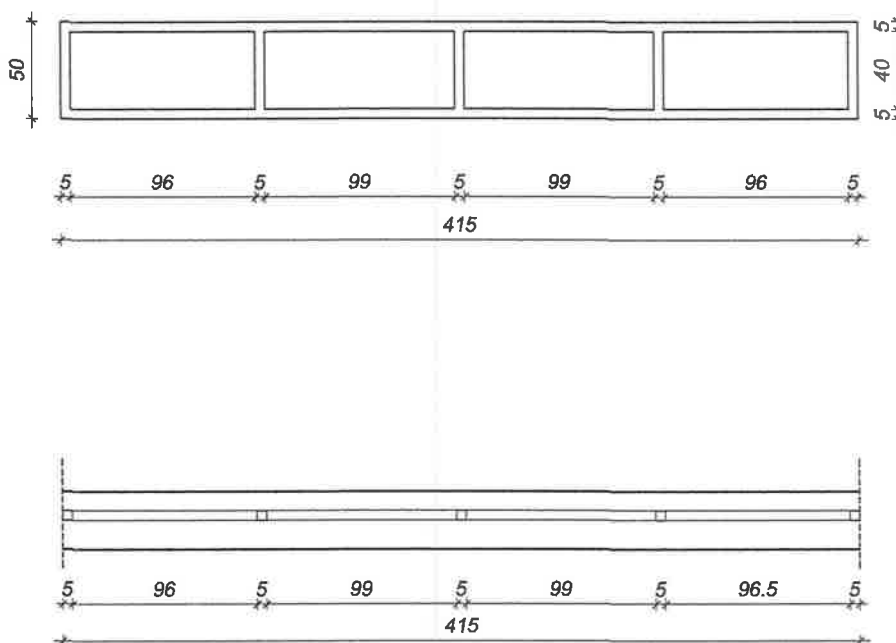
ЗАБЕЛЕЖКА: НАСТОЯЩАТА СПЕЦИФИКАЦИЯ ДА ПОСЛУЖИ САМО ЗА ОФЕРТА !

ВСИЧКИ РАЗМЕРИ ЗА ИЗПЪЛНЕНИЕ ДА СЕ ВЗЕМАТ ОТ МЯСТО !!!

ЗАПИСАНИТЕ РАЗМЕРИ НА ВРАТИТЕ СА СВЕТЛИ РАЗМЕРИ ЗА ПРЕМИНАВАНЕ.

СПЕЦИФИКАЦИЯ НА ФАСАДНА ДОГРАМА ЗА КОРПУС "А"

№	СВЕТЛИ РАЗМЕРИ (см)		БРОЙ ПО ЕТАЖИ								ОБЩ БРОЙ	ЕД. ПЛОЩ (м²)	ОБЩА ПЛОЩ (м²)
	-7,30	-3,10	±0,00	+3,80	+7,30	+10,70	+14,20	+17,65					
AL17	Ш	В	0	2	0	1	0	0	0	0	26р.	2,07	4,14
	415	50											



Забележки:

Врата за подмяна

ОПИСАНИЕ:

PVC фасадна дограма. U (коефициент на топлопроводимост) - max. 1,70W/m²K. Четири фиксирани крила. Стъклопакет с външно и вътрешно - бяло стъкло, обков. Цвят на дограмата бял

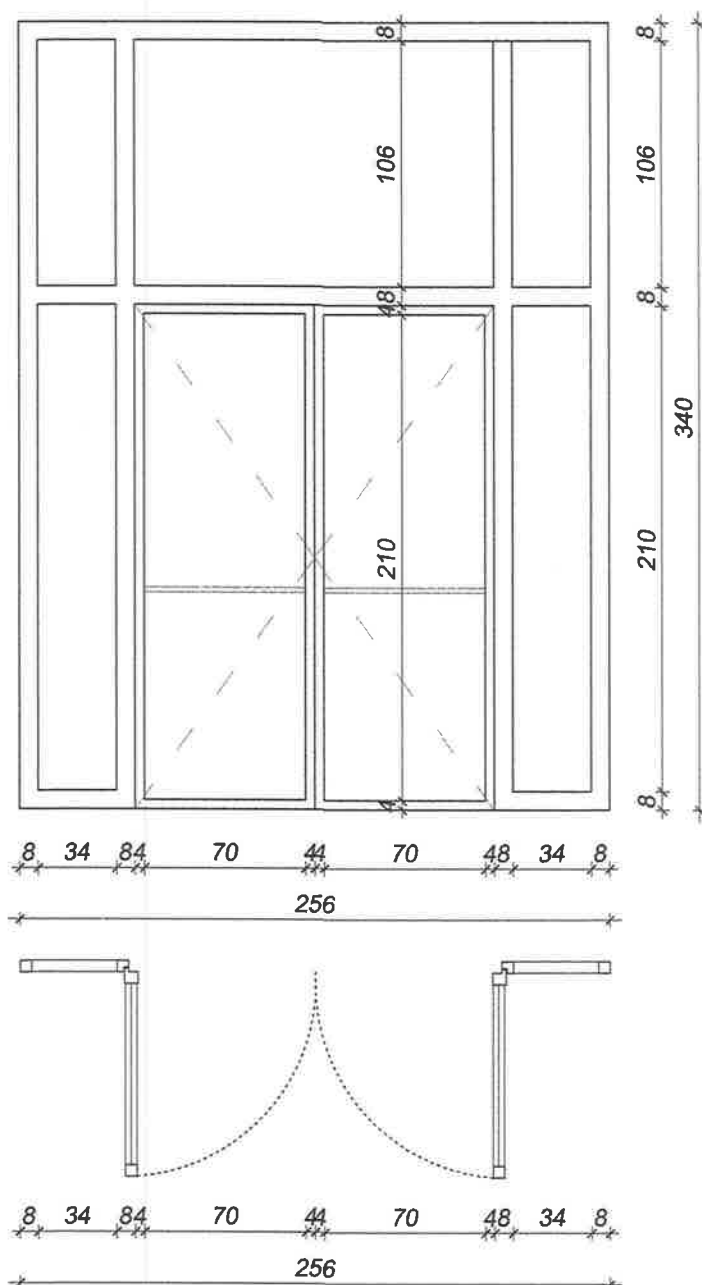
ЗАБЕЛЕЖКА: НАСТОЯЩАТА СПЕЦИФИКАЦИЯ ДА ПОСЛУЖИ САМО ЗА ОФЕРТА !

ВСИЧКИ РАЗМЕРИ ЗА ИЗПЪЛНЕНИЕ ДА СЕ ВЗЕМАТ ОТ МЯСТО !!!

ЗАПИСАНИТЕ РАЗМЕРИ НА ВРАТИТЕ СА СВЕТЛИ РАЗМЕРИ ЗА ПРЕМИНАВАНЕ.

СПЕЦИФИКАЦИЯ НА ФАСАДНА ДОГРАМА ЗА КОРПУС "А"

№	СВЕТЛИ РАЗМЕРИ (см)		БРОЙ ПО ЕТАЖИ								ОБЩ БРОЙ	ЕД. ПЛОЩ (м ²)	ОБЩА ПЛОЩ (м ²)
	W18	Ш	В	-7,30	-3,10	±0,00	+3,80	+7,30	+10,70	+14,20	+17,65	26р.	8,70
	256	340	0	0	2	0	0	0	0	0			

Забележки:

Врата за подмяна

ОПИСАНИЕ: PVC фасадна дограма. U (коефициент на топлопроводимост) - max. 1,70 W/m²K. Двукрила врата с едноосово отваряеми крила с механизъм за отваряне. Два вертикални и два хоризонтални фикса. Стъклопакет с външно и вътрешно обикновено стъкло, обков, регулируеми панти, секретен патрон, самозатваряща се, паник брѡва. Цвят бял.

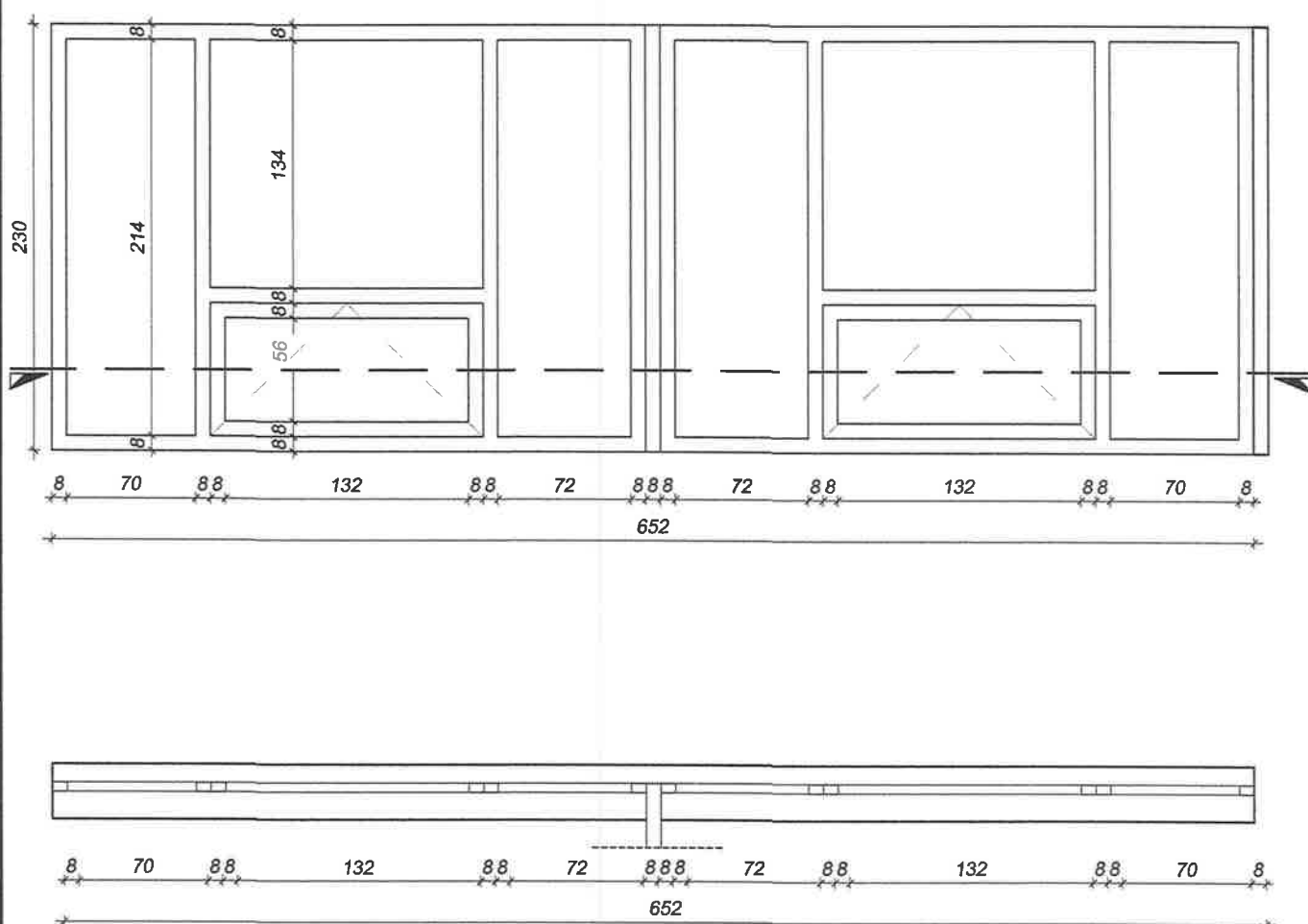
ЗАБЕЛЕЖКА: НАСТОЯЩАТА СПЕЦИФИКАЦИЯ ДА ПОСЛУЖИ САМО ЗА ОФЕРТА !

ВСИЧКИ РАЗМЕРИ ЗА ИЗПЪЛНЕНИЕ ДА СЕ ВЗЕМАТ ОТ МЯСТО !!!

ЗАПИСАНИТЕ РАЗМЕРИ НА ВРАТИТЕ СА СВЕТЛИ РАЗМЕРИ ЗА ПРЕМИНАВАНЕ.

СПЕЦИФИКАЦИЯ НА ФАСАДНА ДОГРАМА ЗА КОРПУС "А"

№	СВЕТЛИ РАЗМЕРИ (см)		БРОЙ ПО ЕТАЖИ								ОБЩ БРОЙ	ЕД. ПЛОЩ (м ²)	ОБЩА ПЛОЩ (м ²)
	-7,30	-3,10	±0,00	+3,80	+7,30	+10,70	+14,20	+17,65					
AL1	Ш	В	0	0	0	1	0	0	0	0	16р.	14,99	14,99
	230	652											

Забележки:

1. Уплътняване и изолиране на връзките между дограмата и фасадите;
2. Подмяна на гумени уплътнения;
3. Реглаж на обков;
4. Подмяна и монтаж на външна, алуминиева, подпрозоречна пола, бяла с ширина 16см;

ОПИСАНИЕ:

Алуминиева фасадна дограма с прекъснат термомост. U (коефициент на топлопроводимост) - max. 1,70 W/m²K. Две едноосово отваряеми крила с механизъм за отваряне. Четири вертикални и два хоризонтални фикса. Стъклопакет с външно и вътрешно обикновено стъкло, обков. Цвят бял.

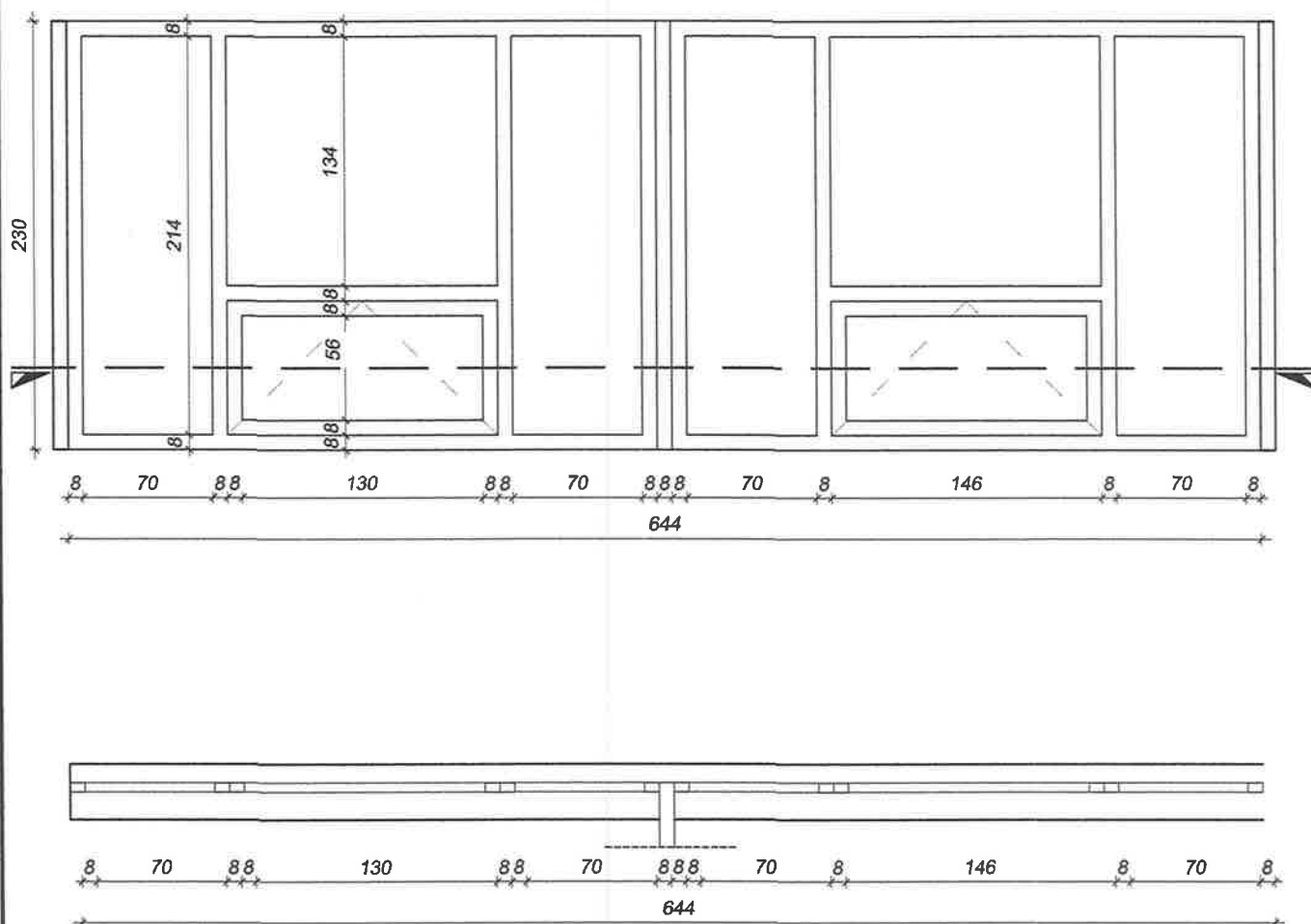
ЗАБЕЛЕЖКА: НАСТОЯЩАТА СПЕЦИФИКАЦИЯ ДА ПОСЛУЖИ САМО ЗА ОФЕРТА !

ВСИЧКИ РАЗМЕРИ ЗА ИЗПЪЛНЕНИЕ ДА СЕ ВЗЕМАТ ОТ МЯСТО !!!

ЗАПИСАНИТЕ РАЗМЕРИ НА ВРАТИТЕ СА СВЕТЛИ РАЗМЕРИ ЗА ПРЕМИНАВАНЕ.

СПЕЦИФИКАЦИЯ НА ФАСАДНА ДОГРАМА ЗА КОРПУС "А"

№	СВЕТЛИ РАЗМЕРИ (см)		БРОЙ ПО ЕТАЖИ								ОБЩ БРОЙ	ЕД. ПЛОЩ (м²)	ОБЩА ПЛОЩ (м²)
	-7,30	-3,10	±0,00	+3,80	+7,30	+10,70	+14,20	+17,65					
AL2	Ш	В	0	0	0	5	0	0	0	0	56р.	14,81	74,05
	644	230											

Забележки:

1. Уплътняване и изолиране на връзките между дограмата и фасадите;
2. Подмяна на гумени уплътнения;
3. Реглаж на обков;
4. Подмяна и монтаж на външна, алуминиева, подпрозоречна пола, бяла с ширина 16см;

ОПИСАНИЕ:

Алуминиева фасадна дограма с прекъснат термомост. U (коефициент на топлопроводимост) - max. 1,70 W/m²K. Две едноосово отваряеми крила с механизъм за отваряне. Четири вертикални и два хоризонтални фикса. Стъклопакет с външно и вътрешно обикновено стъкло, обков. Цвят бял.

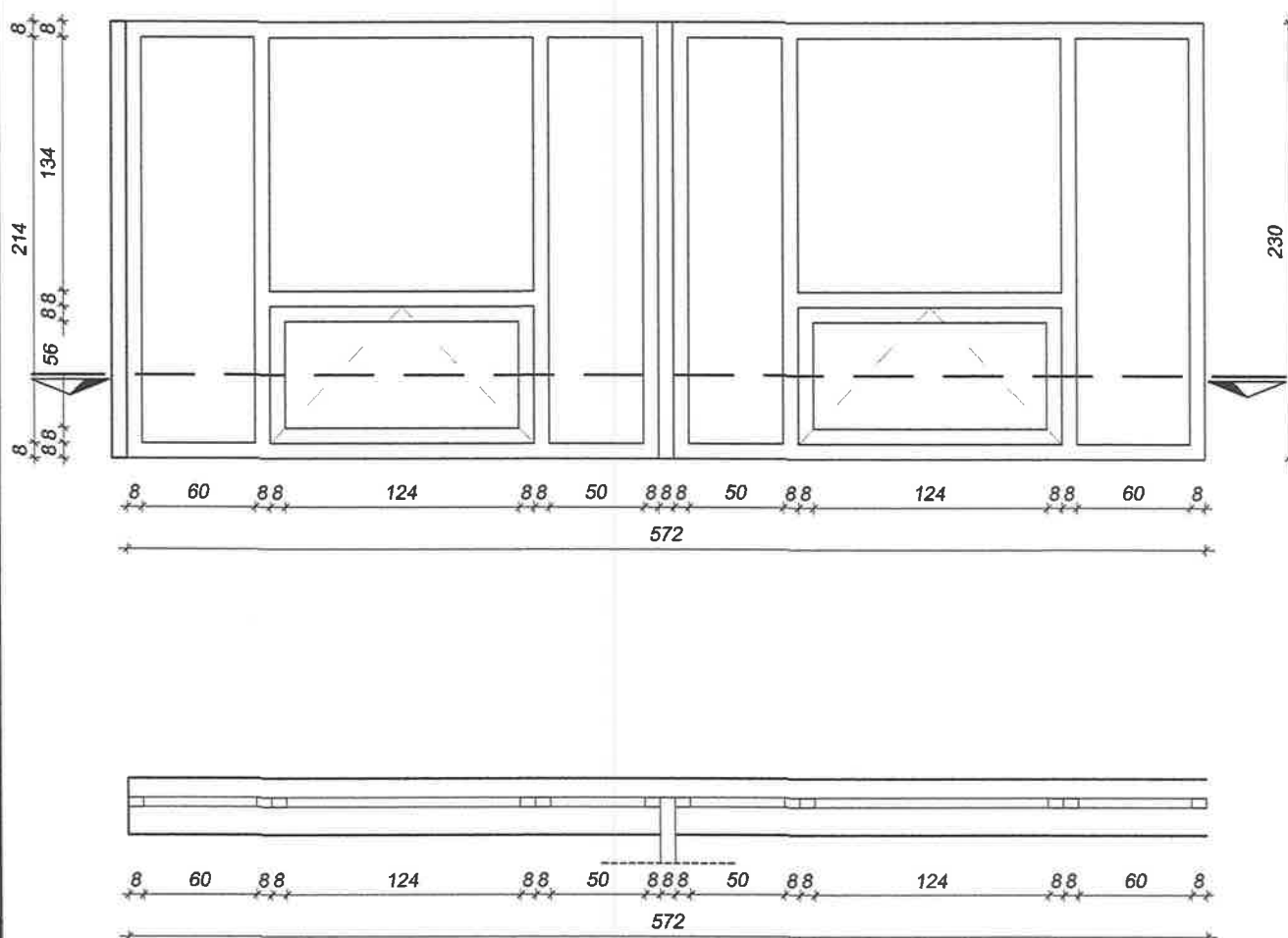
ЗАБЕЛЕЖКА: НАСТОЯЩАТА СПЕЦИФИКАЦИЯ ДА ПОСЛУЖИ САМО ЗА ОФЕРТА !

ВСИЧКИ РАЗМЕРИ ЗА ИЗПЪЛНЕНИЕ ДА СЕ ВЗЕМАТ ОТ МЯСТО !!!

ЗАПИСАНИТЕ РАЗМЕРИ НА ВРАТИТЕ СА СВЕТЛИ РАЗМЕРИ ЗА ПРЕМИНАВАНЕ.

СПЕЦИФИКАЦИЯ НА ФАСАДНА ДОГРАМА ЗА КОРПУС "А"

№	СВЕТЛИ РАЗМЕРИ (см)		БРОЙ ПО ЕТАЖИ								ОБЩ БРОЙ	ЕД. ПЛОЩ (м²)	ОБЩА ПЛОЩ (м²)
	-7,30	-3,10	±0,00	+3,80	+7,30	+10,70	+14,20	+17,65					
AL3	Ш	В	0	0	0	1	0	0	0	0	16р.	13,15	13,15
	572	230											

Забележки:

1. Уплътняване и изолиране на връзките между дограмата и фасадите;
2. Подмяна на гумени уплътнения;
3. Реглаж на обков;
4. Подмяна и монтаж на външна, алуминиева, подпрозоречна пола, бяла с ширина 16см;

ОПИСАНИЕ:

Алуминиева фасадна дограма с прекъснат термомост. U (коефициент на топлопроводимост) - max. 1,70 W/m²K. Две едноосово отваряеми крила с механизъм за отваряне. Четири вертикални и два хоризонтални фикса. Стъклопакет с външно и вътрешно обикновено стъкло, обков. Цвят бял.

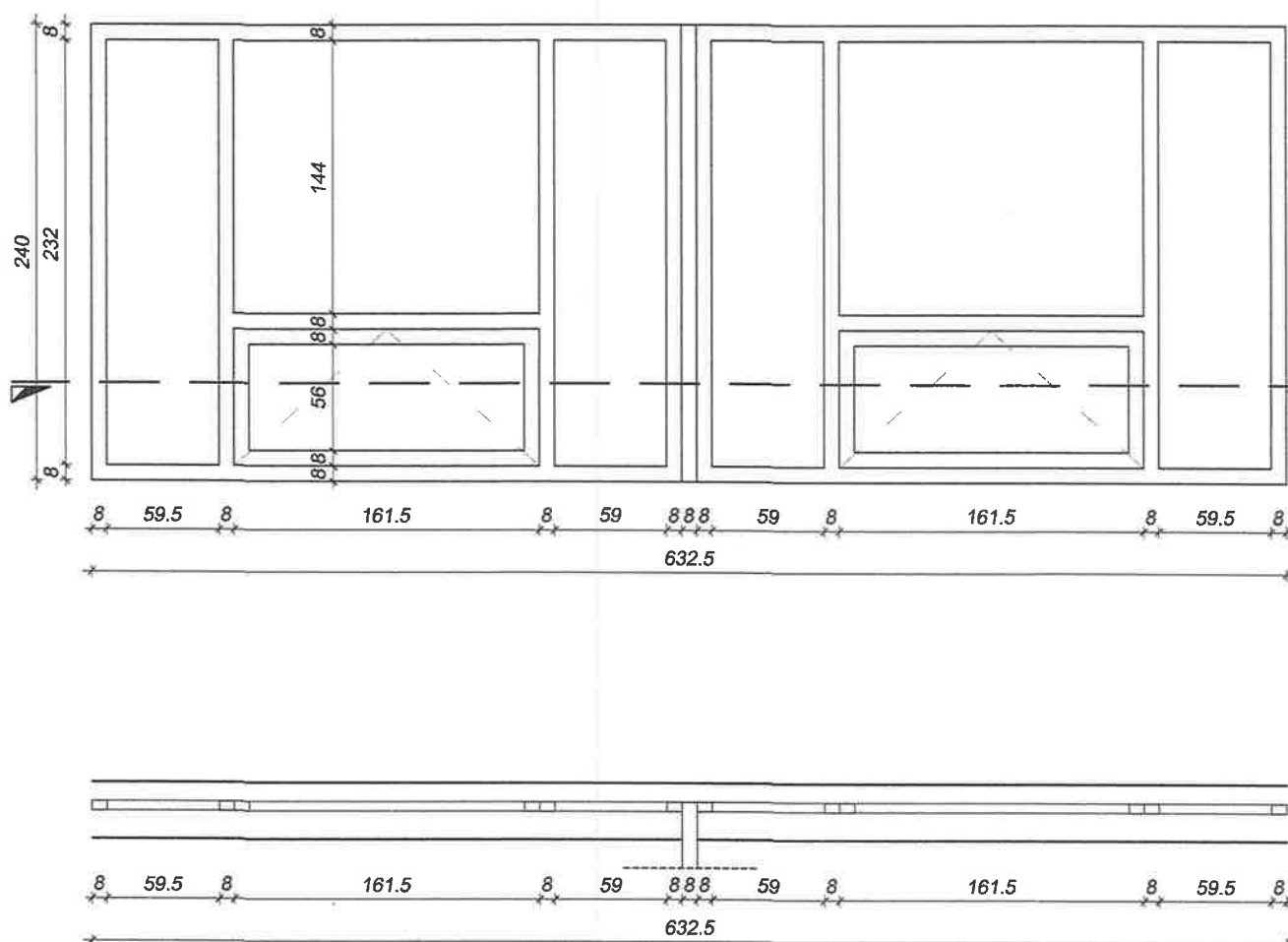
ЗАБЕЛЕЖКА: НАСТОЯЩАТА СПЕЦИФИКАЦИЯ ДА ПОСЛУЖИ САМО ЗА ОФЕРТА !

ВСИЧКИ РАЗМЕРИ ЗА ИЗПЪЛНЕНИЕ ДА СЕ ВЗЕМАТ ОТ МЯСТО !!!

ЗАПИСАНИТЕ РАЗМЕРИ НА ВРАТИТЕ СА СВЕТЛИ РАЗМЕРИ ЗА ПРЕМИНАВАНЕ.

СПЕЦИФИКАЦИЯ НА ФАСАДНА ДОГРАМА ЗА КОРПУС "А"

№	СВЕТЛИ РАЗМЕРИ (см)		БРОЙ ПО ЕТАЖИ								ОБЩ БРОЙ	ЕД. ПЛОЩ (м²)	ОБЩА ПЛОЩ (м²)
	-7,30	-3,10	±0,00	+3,80	+7,30	+10,70	+14,20	+17,65					
AL4	Ш	В	0	0	1	0	0	0	0	0	16р.	15,18	15,18
	633	240											

Забележки:

1. Уплътняване и изолиране на връзките между дограмата и фасадите;
2. Подмяна на гумени уплътнения;
3. Реглаж на обков;
4. Подмяна и монтаж на външна, алуминиева, подпрозоречна пола, бяла с ширина 16см;

ОПИСАНИЕ:

Алуминиева фасадна дограма с прекъснат термомост. U (коефициент на топлопроводимост) - max. 1,70 W/m²K. Две едноосово отваряеми крила с механизъм за отваряне. Четири вертикални и два хоризонтални фикса. Стъклопакет с външно и вътрешно обикновено стъкло, обков. Цвят бял.

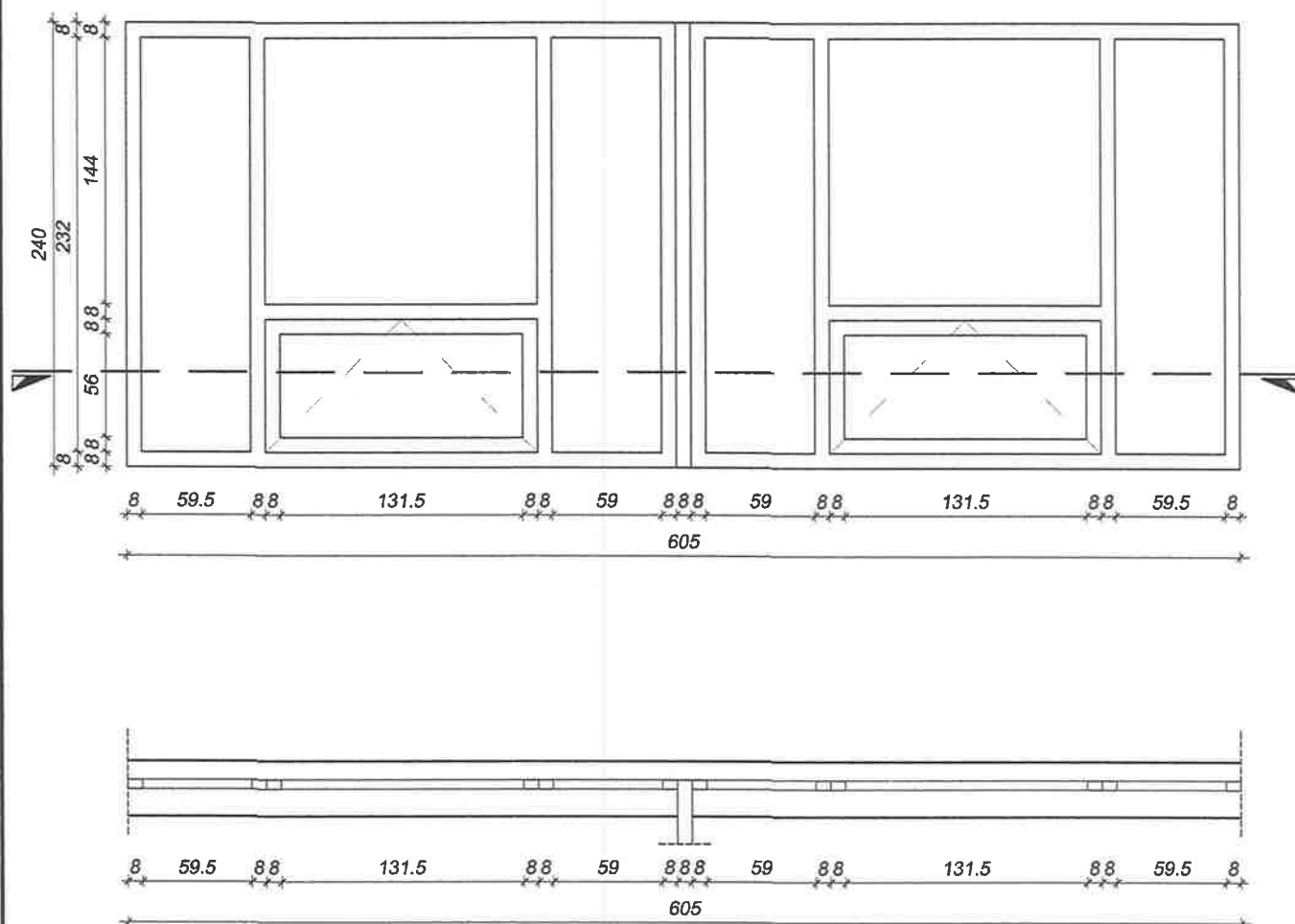
ЗАБЕЛЕЖКА: НАСТОЯЩАТА СПЕЦИФИКАЦИЯ ДА ПОСЛУЖИ САМО ЗА ОФЕРТА !

ВСИЧКИ РАЗМЕРИ ЗА ИЗПЪЛНЕНИЕ ДА СЕ ВЗЕМАТ ОТ МЯСТО !!!

ЗАПИСАНИТЕ РАЗМЕРИ НА ВРАТИТЕ СА СВЕТЛИ РАЗМЕРИ ЗА ПРЕМИНАВАНЕ.

СПЕЦИФИКАЦИЯ НА ФАСАДНА ДОГРАМА ЗА КОРПУС "А"

№	СВЕТЛИ РАЗМЕРИ (см)		БРОЙ ПО ЕТАЖИ								ОБЩ БРОЙ	ЕД. ПЛОЩ (м²)	ОБЩА ПЛОЩ (м²)
	-7,30	-3,10	±0,00	+3,80	+7,30	+10,70	+14,20	+17,65					
AL5	Ш	В	0	0	5	0	0	0	0	0	5бр.	14,51	77,55
	605	240											

Забележки:

1. Уплътняване и изолиране на връзките между дограмата и фасадите;
2. Подмяна на гумени уплътнения;
3. Реглаж на обков;
4. Подмяна и монтаж на външна, алуминиева, подпрозоречна пола, бяла с ширина 16см;

ОПИСАНИЕ:

Алуминиева фасадна дограма с прекъснат термомост. U (коефициент на топлопроводимост) - max. 1,70 W/m²K. Две едноосово отваряеми крила с механизъм за отваряне. Четири вертикални и два хоризонтални фикса. Стъклопакет с външно и вътрешно обикновено стъкло, обков. Цвят бял.

ЗАБЕЛЕЖКА: НАСТОЯЩАТА СПЕЦИФИКАЦИЯ ДА ПОСЛУЖИ САМО ЗА ОФЕРТА !

ВСИЧКИ РАЗМЕРИ ЗА ИЗПЪЛНЕНИЕ ДА СЕ ВЗЕМАТ ОТ МЯСТО !!!

ЗАПИСАНИТЕ РАЗМЕРИ НА ВРАТИТЕ СА СВЕТЛИ РАЗМЕРИ ЗА ПРЕМИНАВАНЕ.

СПЕЦИФИКАЦИЯ НА ФАСАДНА ДОГРАМА ЗА КОРПУС "А"

№	СВЕТЛИ РАЗМЕРИ (см)		БРОЙ ПО ЕТАЖИ								ОБЩ БРОЙ	ЕД. ПЛОЩ (м²)	ОБЩА ПЛОЩ (м²)
	-7,30	-3,10	±0,00	+3,80	+7,30	+10,70	+14,20	+17,65					
AL6	Ш	В	0	0	5	0	0	0	0	0	56р.	12,95	64,75
	540	240											

Забележки:

1. Уплътняване и изолиране на връзките между дограмата и фасадите;
2. Подмяна на гумени уплътнения;
3. Реглаж на обков;
4. Подмяна и монтаж на външна, алуминиева, подпрозоречна пола, бяла с ширина 16см;

ОПИСАНИЕ:

Алуминиева фасадна дограма с прекъснат термомост. U (коефициент на топлопроводимост) - max. 1,70 W/m²K. Две едноосово отваряеми крила с механизъм за отваряне. Четири вертикални и два хоризонтални фикса. Стъклопакет с външно и вътрешно обикновено стъкло, обков. Цвят бял.

ЗАБЕЛЕЖКА: НАСТОЯЩАТА СПЕЦИФИКАЦИЯ ДА ПОСЛУЖИ САМО ЗА ОФЕРТА !

ВСИЧКИ РАЗМЕРИ ЗА ИЗПЪЛНЕНИЕ ДА СЕ ВЗЕМАТ ОТ МЯСТО !!!

ЗАПИСАНИТЕ РАЗМЕРИ НА ВРАТИТЕ СА СВЕТЛИ РАЗМЕРИ ЗА ПРЕМИНАВАНЕ.

СПЕЦИФИКАЦИЯ НА ФАСАДНА ДОГРАМА ЗА КОРПУС "А"

№	СВЕТЛИ РАЗМЕРИ (см)		БРОЙ ПО ЕТАЖИ								ОБЩ БРОЙ	ЕД. ПЛОЩ (м²)	ОБЩА ПЛОЩ (м²)
	-7,30	-3,10	±0,00	+3,80	+7,30	+10,70	+14,20	+17,65					
AL7	Ш	В	0	1	0	0	0	0	0	0	16р.	14,51	14,51
	605	225											

Забележки:

1. Уплътняване и изолиране на връзките между дограмата и фасадите;
2. Подмяна на гумени уплътнения;
3. Реглаж на обков;
4. Подмяна и монтаж на външна, алуминиева, подпрозоречна пола, бяла с ширина 16см;

ОПИСАНИЕ:

Алуминиева фасадна дограма с прекъснат термомост. U (коефициент на топлопроводимост) - max. 1,70 W/m²K. Две едноосово отваряеми крила с механизъм за отваряне. Четири вертикални и два хоризонтални фикса. Стъклопакет с външно и вътрешно обикновено стъкло, обков. Цвят бял.

ЗАБЕЛЕЖКА: НАСТОЯЩАТА СПЕЦИФИКАЦИЯ ДА ПОСЛУЖИ САМО ЗА ОФЕРТА !

ВСИЧКИ РАЗМЕРИ ЗА ИЗПЪЛНЕНИЕ ДА СЕ ВЗЕМАТ ОТ МЯСТО !!!

ЗАПИСАНИТЕ РАЗМЕРИ НА ВРАТИТЕ СА СВЕТЛИ РАЗМЕРИ ЗА ПРЕМИНАВАНЕ.

СПЕЦИФИКАЦИЯ НА ФАСАДНА ДОГРАМА ЗА КОРПУС "А"

№	СВЕТЛИ РАЗМЕРИ (см)		БРОЙ ПО ЕТАЖИ								ОБЩ БРОЙ	ЕД. ПЛОЩ (м ²)	ОБЩА ПЛОЩ (м ²)
	-7,30	-3,10	±0,00	+3,80	+7,30	+10,70	+14,20	+17,65					
AL8	Ш	В	0	1	0	0	0	0	0	0	16р.	12,95	12,95
	540	225											

Забележки:

1. Уплътняване и изолиране на връзките между дограмата и фасадите;
2. Подмяна на гумени уплътнения;
3. Реглаж на обков;
4. Подмяна и монтаж на външна, алуминиева, подпрозоречна пола, бяла с ширина 16см;

ОПИСАНИЕ:

Алуминиева фасадна дограма с прекъснат термомост. U (коефициент на топлопроводимост) - max. 1,70 W/m²K. Две едноосово отваряеми крила с механизъм за отваряне. Четири вертикални и два хоризонтални фикса. Стъклопакет с външно и вътрешно обикновено стъкло, обков. Цвят бял.

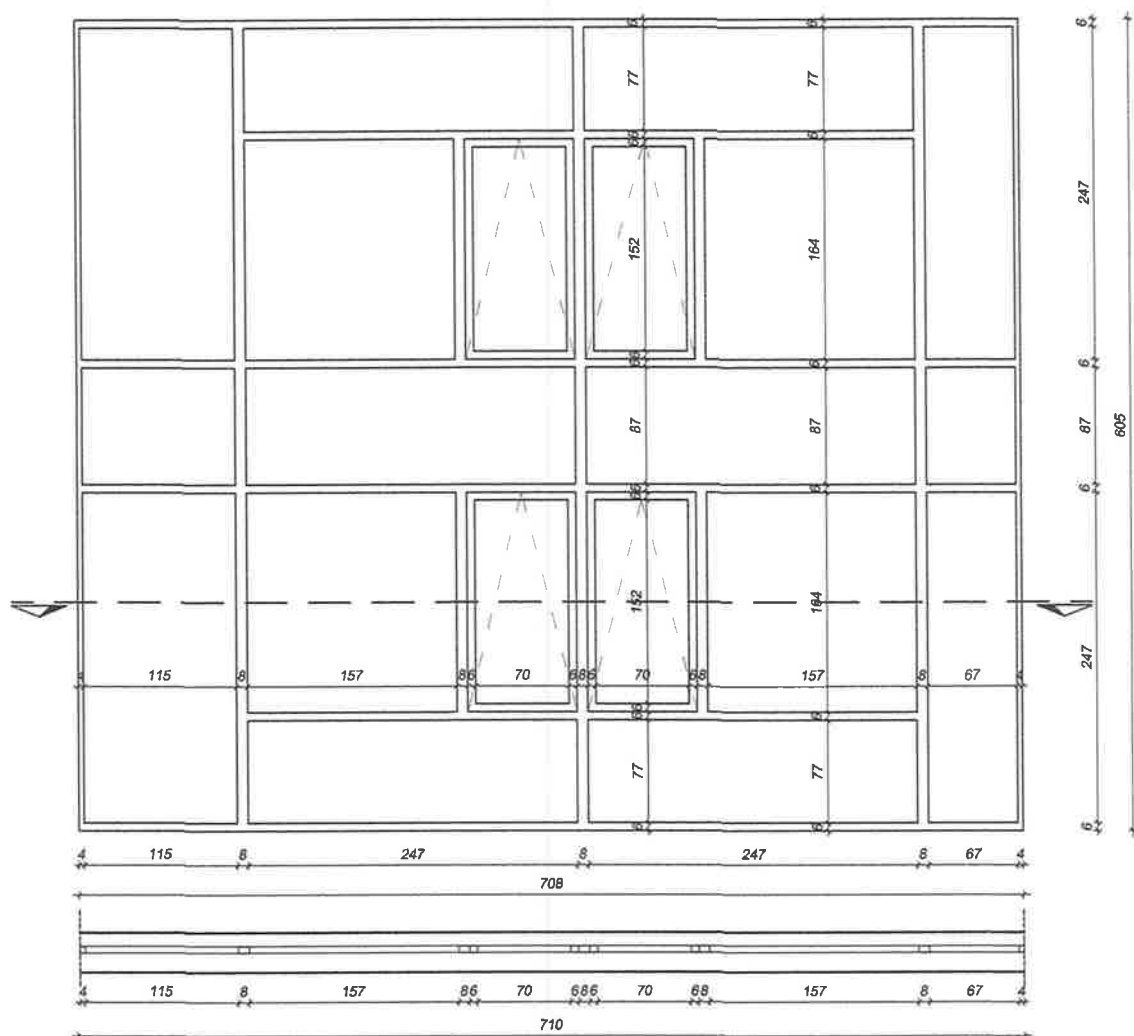
ЗАБЕЛЕЖКА: НАСТОЯЩАТА СПЕЦИФИКАЦИЯ ДА ПОСЛУЖИ САМО ЗА ОФЕРТА !

ВСИЧКИ РАЗМЕРИ ЗА ИЗПЪЛНЕНИЕ ДА СЕ ВЗЕМАТ ОТ МЯСТО !!!

ЗАПИСАНИТЕ РАЗМЕРИ НА ВРАТИТЕ СА СВЕТЛИ РАЗМЕРИ ЗА ПРЕМИНАВАНЕ.

СПЕЦИФИКАЦИЯ НА ФАСАДНА ДОГРАМА ЗА КОРПУС "А"

№	СВЕТЛИ РАЗМЕРИ (см)		БРОЙ ПО ЕТАЖИ								ОБЩ БРОЙ	ЕД. ПЛОЩ (м²)	ОБЩА ПЛОЩ (м²)
	-7,30	-3,10	±0,00	+3,80	+7,30	+10,70	+14,20	+17,65					
AL9	Ш	В	0	0	1	0	0	0	0	0	16р.	42,83	42,83
	710	605											

Забележки:

1. Уплътняване и изолиране на връзките между дограмата и фасадите;
2. Подмяна на гумени уплътнения;
3. Реглаж на обков;
4. Подмяна и монтаж на външна, алуминиева, подпрозоречна пола, бяла с ширина 16см;

ОПИСАНИЕ:

Алуминиева фасадна дограма с прекъснат термомост. U (коефициент на топлопроводимост) - max. 1,70W/m²K. Четири едноосово отваряеми крила с механизъм за отваряне. Стъклопакет с външно и вътрешно - бяло стъкло, обков. Цвят на дограмата бял

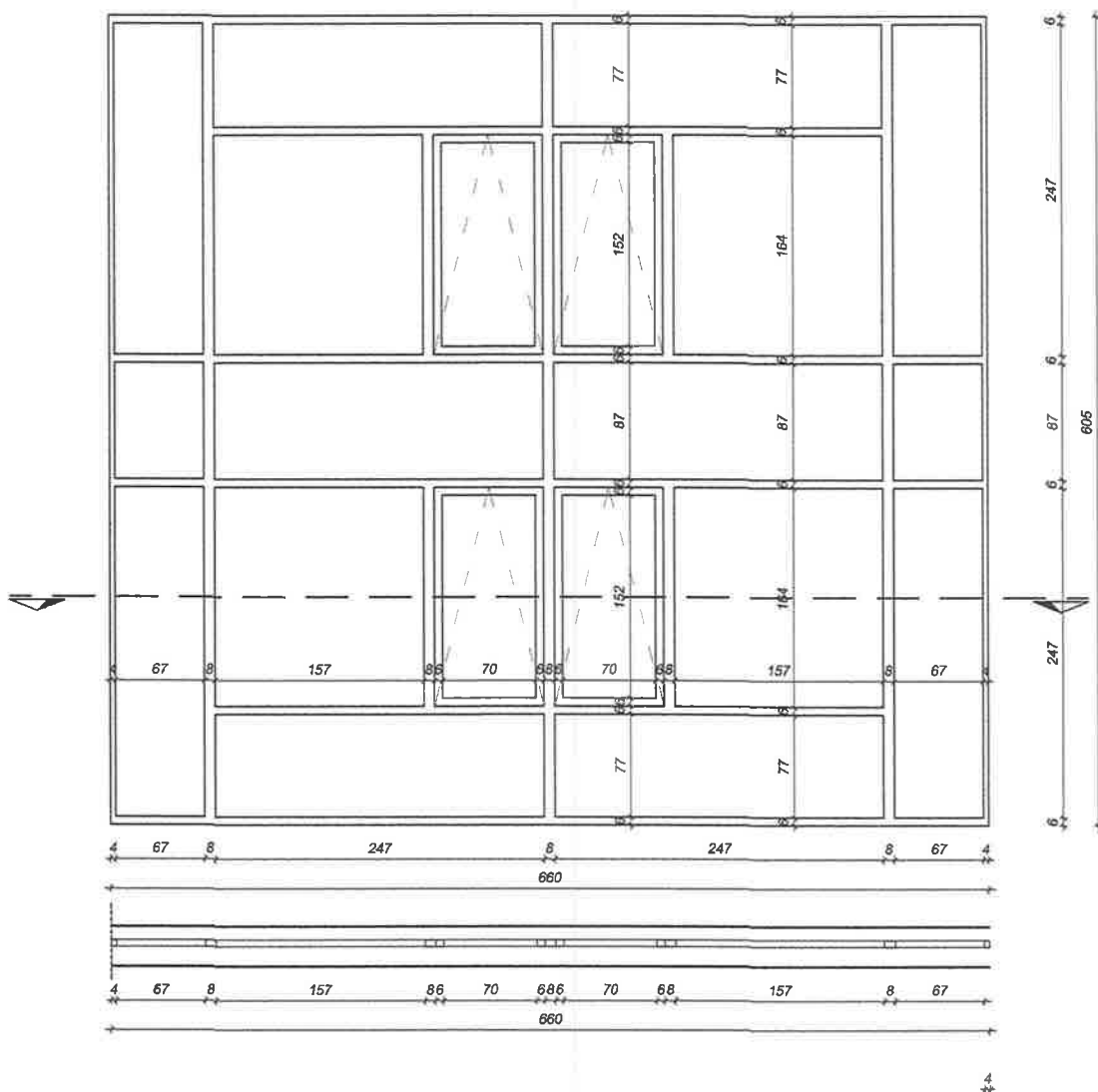
ЗАБЕЛЕЖКА: НАСТОЯЩАТА СПЕЦИФИКАЦИЯ ДА ПОСЛУЖИ САМО ЗА ОФЕРТА !

ВСИЧКИ РАЗМЕРИ ЗА ИЗПЪЛНЕНИЕ ДА СЕ ВЗЕМАТ ОТ МЯСТО !!!

ЗАПИСАНИТЕ РАЗМЕРИ НА ВРАТИТЕ СА СВЕТЛИ РАЗМЕРИ ЗА ПРЕМИНАВАНЕ.

СПЕЦИФИКАЦИЯ НА ФАСАДНА ДОГРАМА ЗА КОРПУС "А"

№	СВЕТЛИ РАЗМЕРИ (см)		БРОЙ ПО ЕТАЖИ								ОБЩ БРОЙ	ЕД. ПЛОЩ (м²)	ОБЩА ПЛОЩ (м²)
	-7,30	-3,10	±0,00	+3,80	+7,30	+10,70	+14,20	+17,65					
AL10	Ш	В	0	0	7	0	0	0	0	0	76р.	39,93	279,51
	660	605											

Забележки:

1. Уплътняване и изолиране на връзките между дограмата и фасадите;
2. Подмяна на гумени уплътнения;
3. Реглаж на обков;
4. Подмяна и монтаж на външна, алуминиева, подпрозоречна пола, бяла с ширина 16см;

ОПИСАНИЕ:

Алуминиева фасадна дограма с прекъснат термомост. U (коефициент на топлопроводимост) - max. 1,70W/m²K. Четири едноосово отваряеми крила с механизъм за отваряне. Стъклопакет с външно и вътрешно - бяло стъкло, обков. Цвят на дограмата бял

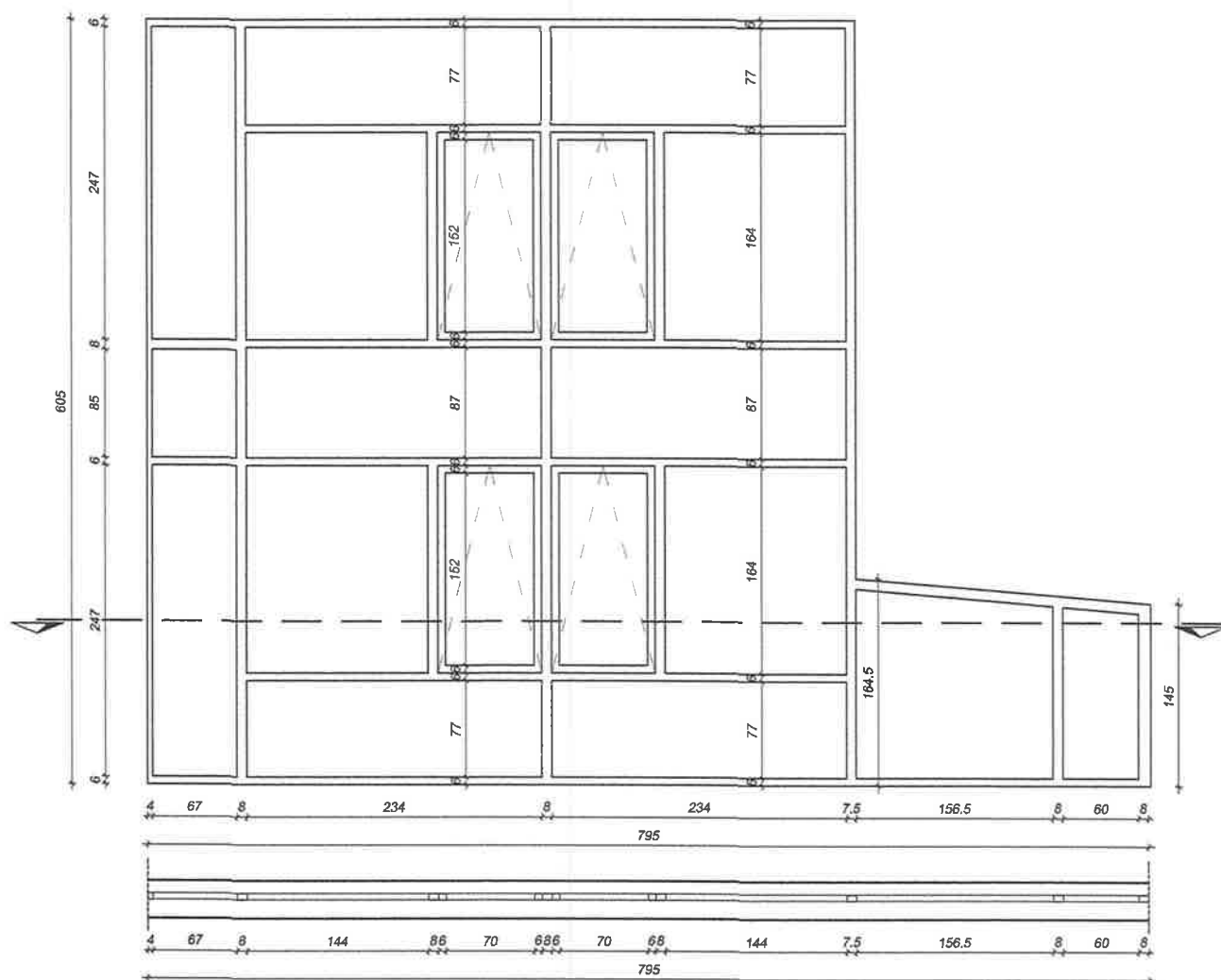
ЗАБЕЛЕЖКА: НАСТОЯЩАТА СПЕЦИФИКАЦИЯ ДА ПОСЛУЖИ САМО ЗА ОФЕРТА !

ВСИЧКИ РАЗМЕРИ ЗА ИЗПЪЛНЕНИЕ ДА СЕ ВЗЕМАТ ОТ МЯСТО !!!

ЗАПИСАНИТЕ РАЗМЕРИ НА ВРАТИТЕ СА СВЕТЛИ РАЗМЕРИ ЗА ПРЕМИНАВАНЕ.

СПЕЦИФИКАЦИЯ НА ФАСАДНА ДОГРАМА ЗА КОРПУС "А"

№	СВЕТЛИ РАЗМЕРИ (см)		БРОЙ ПО ЕТАЖИ								ОБЩ БРОЙ	ЕД. ПЛОЩ (м²)	ОБЩА ПЛОЩ (м²)
	-7,30	-3,10	±0,00	+3,80	+7,30	+10,70	+14,20	+17,65					
AL11	Ш	В	0	0	2	0	0	0	0	0	26р.	37,65	75,30
	795	605											



Забележки:

1. Уплътняване и изолиране на връзките между дограмата и фасадите;
2. Подмяна на гумени уплътнения;
3. Реглаж на обков;
4. Подмяна и монтаж на външна, алуминиева, подпрозоречна пола, бяла с ширина 16см;

ОПИСАНИЕ:

Алуминиева фасадна дограма с прекъснат термомост. U (коефициент на топлопроводимост) - max. 1,70W/m²K. Четири едноосово отваряеми крила с механизъм за отваряне. Стъклопакет с външно и вътрешно - бяло стъкло, обков. Цвят на дограмата бял

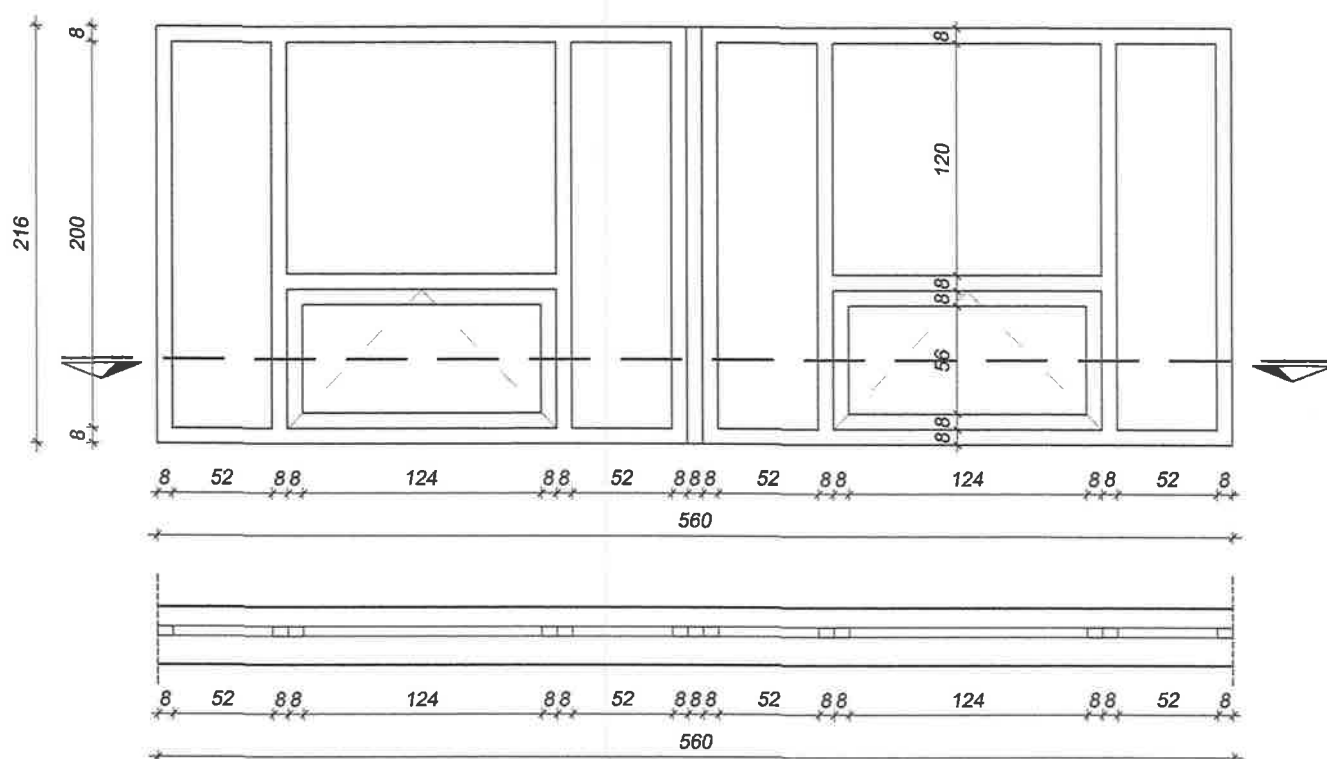
ЗАБЕЛЕЖКА: НАСТОЯЩАТА СПЕЦИФИКАЦИЯ ДА ПОСЛУЖИ САМО ЗА ОФЕРТА !

ВСИЧКИ РАЗМЕРИ ЗА ИЗПЪЛНЕНИЕ ДА СЕ ВЗЕМАТ ОТ МЯСТО !!!

ЗАПИСАНИТЕ РАЗМЕРИ НА ВРАТИТЕ СА СВЕТЛИ РАЗМЕРИ ЗА ПРЕМИНАВАНЕ.

СПЕЦИФИКАЦИЯ НА ФАСАДНА ДОГРАМА ЗА КОРПУС "А"

№	СВЕТЛИ РАЗМЕРИ (см)		БРОЙ ПО ЕТАЖИ								ОБЩ БРОЙ	ЕД. ПЛОЩ (м²)	ОБЩА ПЛОЩ (м²)
	-7,30	-3,10	±0,00	+3,80	+7,30	+10,70	+14,20	+17,65					
AL12	Ш	В	0	1	0	0	0	0	0	0	16р.	12,09	12,09
	560	215											

Забележки:

1. Уплътняване и изолиране на връзките между дограмата и фасадите;
2. Подмяна на гумени уплътнения;
3. Реглаж на обков;
4. Подмяна и монтаж на външна, алуминиева, подпрозоречна пола, бяла с ширина 16см;

ОПИСАНИЕ:

Алуминиева фасадна дограма с прекъснат термомост. U (коефициент на топлопроводимост) - max. 1,70W/m²K. Две едноосово отваряеми крила с механизъм за отваряне. Стъклопакет с външно и вътрешно - бяло стъкло, обков. Цвят на дограмата бял

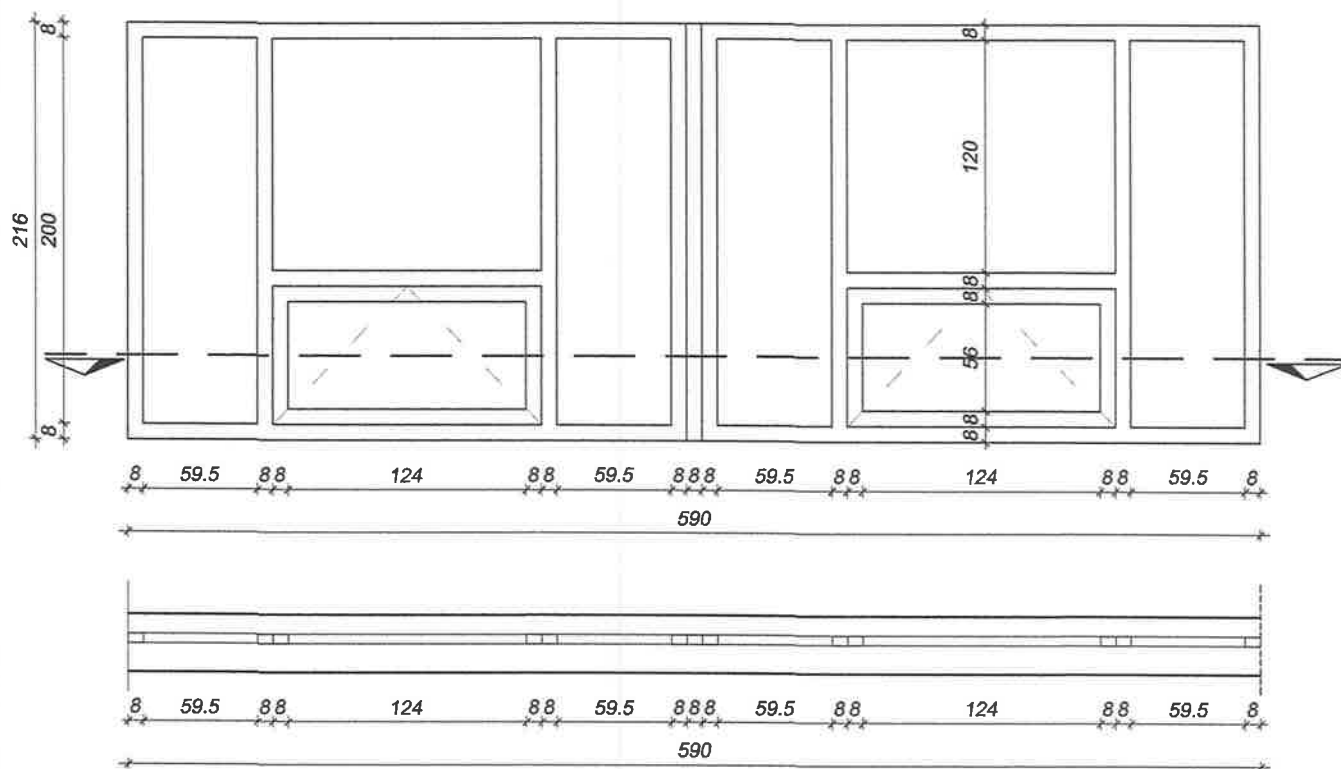
ЗАБЕЛЕЖКА: НАСТОЯЩАТА СПЕЦИФИКАЦИЯ ДА ПОСЛУЖИ САМО ЗА ОФЕРТА !

ВСИЧКИ РАЗМЕРИ ЗА ИЗПЪЛНЕНИЕ ДА СЕ ВЗЕМАТ ОТ МЯСТО !!!

ЗАПИСАНИТЕ РАЗМЕРИ НА ВРАТИТЕ СА СВЕТЛИ РАЗМЕРИ ЗА ПРЕМИНАВАНЕ.

СПЕЦИФИКАЦИЯ НА ФАСАДНА ДОГРАМА ЗА КОРПУС "А"

№	СВЕТЛИ РАЗМЕРИ (см)		БРОЙ ПО ЕТАЖИ								ОБЩ БРОЙ	ЕД. ПЛОЩ (м²)	ОБЩА ПЛОЩ (м²)
			-7,30	-3,10	±0,00	+3,80	+7,30	+10,70	+14,20	+17,65			
AL13	Ш	В	0	1	0	0	0	0	0	0	16р.	12,74	12,74
	590	216											

Забележки:

1. Уплътняване и изолиране на връзките между дограмата и фасадите;
2. Подмяна на гумени уплътнения;
3. Реглаж на обков;
4. Подмяна и монтаж на външна, алуминиева, подпрозоречна пола, бяла с ширина 16см;

ОПИСАНИЕ:

Алуминиева фасадна дограма с прекъснат термомост. U (коефициент на топлопроводимост) - max. 1,70W/m²K. Две едноосово отваряеми крила с механизъм за отваряне. Стъклопакет с външно и вътрешно - бяло стъкло, обков. Цвят на дограмата бял

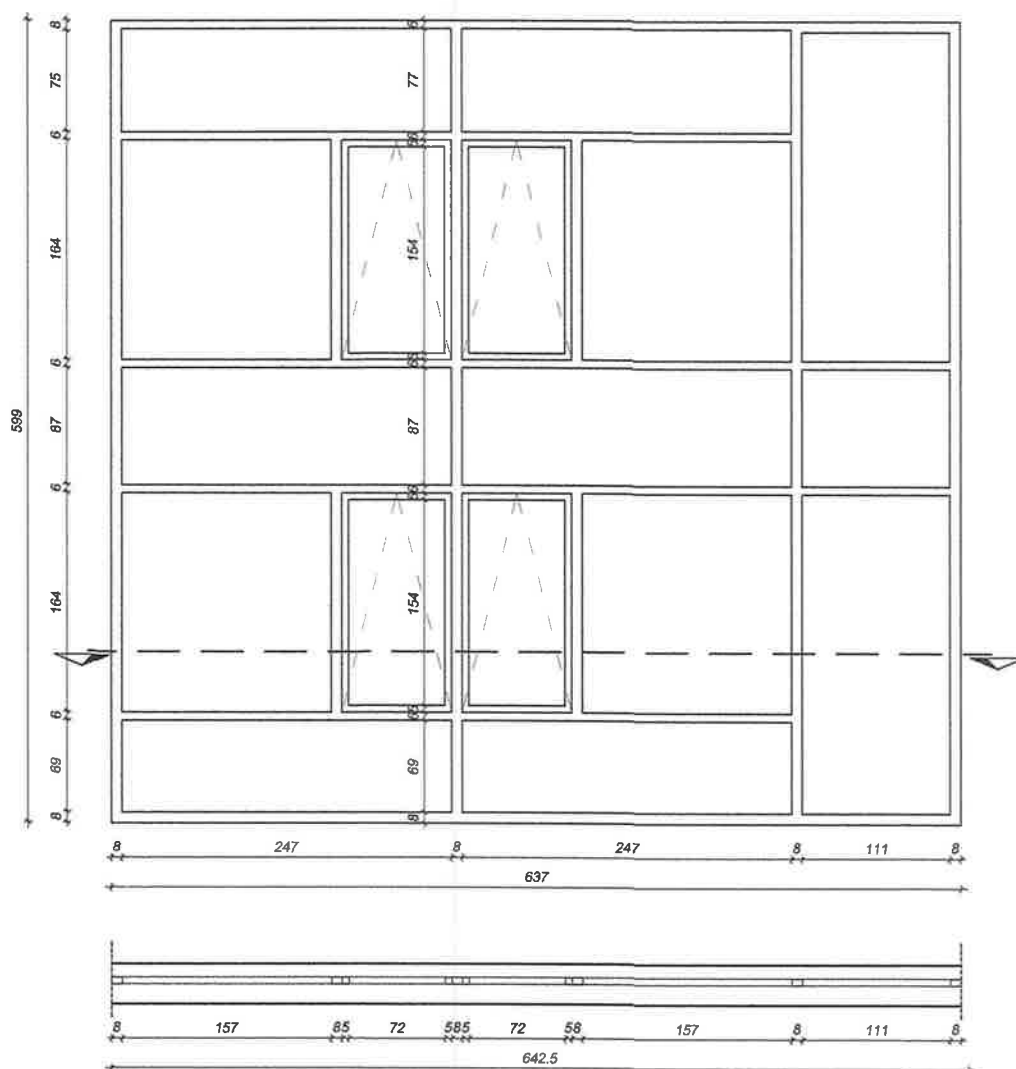
ЗАБЕЛЕЖКА: НАСТОЯЩАТА СПЕЦИФИКАЦИЯ ДА ПОСЛУЖИ САМО ЗА ОФЕРТА !

ВСИЧКИ РАЗМЕРИ ЗА ИЗПЪЛНЕНИЕ ДА СЕ ВЗЕМАТ ОТ МЯСТО !!!

ЗАПИСАНИТЕ РАЗМЕРИ НА ВРАТИТЕ СА СВЕТЛИ РАЗМЕРИ ЗА ПРЕМИНАВАНЕ.

СПЕЦИФИКАЦИЯ НА ФАСАДНА ДОГРАМА ЗА КОРПУС "А"

№	СВЕТЛИ РАЗМЕРИ (см)		БРОЙ ПО ЕТАЖИ								ОБЩ БРОЙ	ЕД. ПЛОЩ (м ²)	ОБЩА ПЛОЩ (м ²)
	-7,30	-3,10	±0,00	+3,80	+7,30	+10,70	+14,20	+17,65					
AL15	Ш	В	0	0	1	0	0	0	0	0	16р.	38,15	38,15
	637	599											

Забележки:

1. Уплътняване и изолиране на връзките между дограмата и фасадите;
2. Подмяна на гумени уплътнения;
3. Реглаж на обков;
4. Подмяна и монтаж на външна, алуминиева, подпрозоречна пола, бяла с ширина 16см;

ОПИСАНИЕ:

Алуминиева фасадна дограма с прекъснат термомост. U (коефициент на топлопроводимост) - max. 1,70W/m²K. Четири едноосово отваряеми крила с механизъм за отваряне. Стъклопакет с външно и вътрешно - бяло стъкло, обков. Цвят на дограмата бял

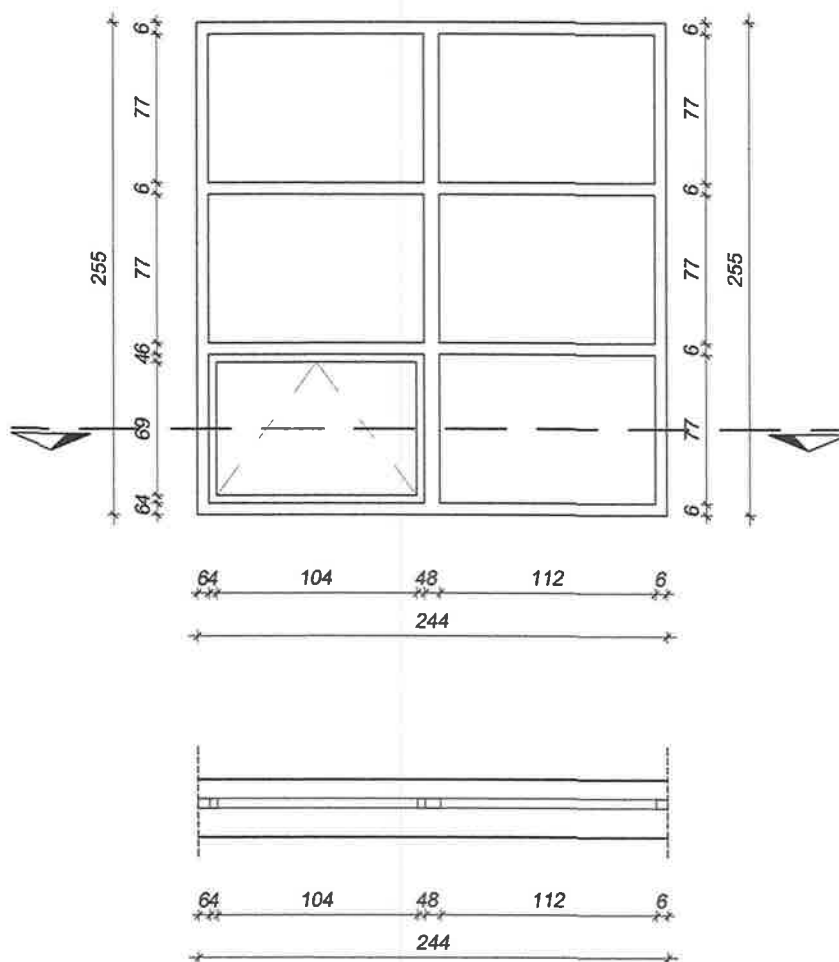
ЗАБЕЛЕЖКА: НАСТОЯЩАТА СПЕЦИФИКАЦИЯ ДА ПОСЛУЖИ САМО ЗА ОФЕРТА !

ВСИЧКИ РАЗМЕРИ ЗА ИЗПЪЛНЕНИЕ ДА СЕ ВЗЕМАТ ОТ МЯСТО !!!

ЗАПИСАНИТЕ РАЗМЕРИ НА ВРАТИТЕ СА СВЕТЛИ РАЗМЕРИ ЗА ПРЕМИНАВАНЕ.

СПЕЦИФИКАЦИЯ НА ФАСАДНА ДОГРАМА ЗА КОРПУС "А"

№	СВЕТЛИ РАЗМЕРИ (см)		БРОЙ ПО ЕТАЖИ								ОБЩ БРОЙ	ЕД. ПЛОЩ (м ²)	ОБЩА ПЛОЩ (м ²)
	-7,30	-3,10	±0,00	+3,80	+7,30	+10,70	+14,20	+17,65					
AL18	Ш	В	0	0	0	1	0	0	0	0	1бр.	6,22	6,22
	244	255											

Забележки:

1. Уплътняване и изолиране на връзките между дограмата и фасадите;
2. Подмяна на гумени уплътнения;
3. Реглаж на обков;
4. Подмяна и монтаж на външна, алуминиева, подпрозоречна пола, бяла с ширина 16см;

ОПИСАНИЕ:

Алуминиева фасадна дограма, с прекъснат термомост. U (коефициент на топлопроводимост) - max. 1,70W/m²K. Едноосово отваряемо крило с механизъм за отваряне. Стъклопакет с външно и вътрешно - бяло стъкло, обков. Цвят на дограмата бял.

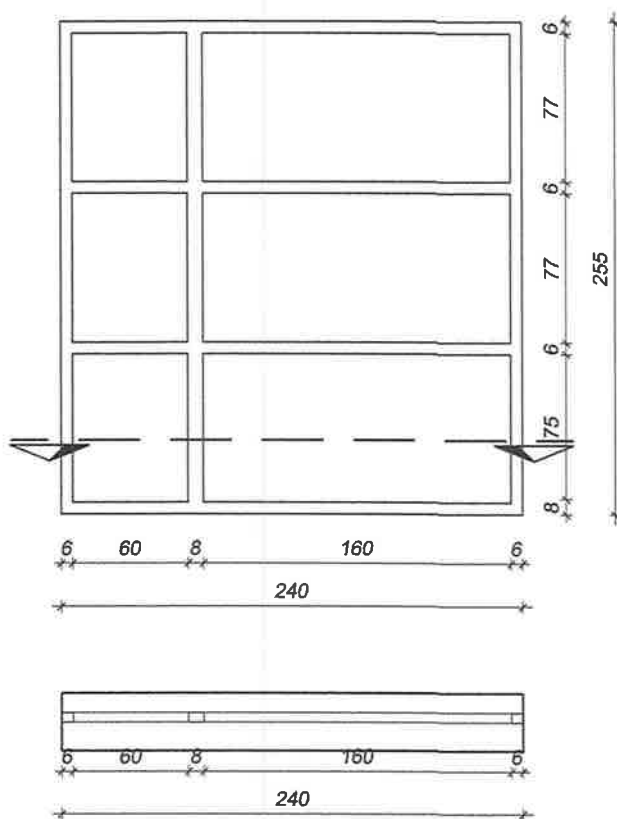
ЗАБЕЛЕЖКА: НАСТОЯЩАТА СПЕЦИФИКАЦИЯ ДА ПОСЛУЖИ САМО ЗА ОФЕРТА !

ВСИЧКИ РАЗМЕРИ ЗА ИЗПЪЛНЕНИЕ ДА СЕ ВЗЕМАТ ОТ МЯСТО !!!

ЗАПИСАНИТЕ РАЗМЕРИ НА ВРАТИТЕ СА СВЕТЛИ РАЗМЕРИ ЗА ПРЕМИНАВАНЕ.

СПЕЦИФИКАЦИЯ НА ФАСАДНА ДОГРАМА ЗА КОРПУС "А"

№	СВЕТЛИ РАЗМЕРИ (см)		БРОЙ ПО ЕТАЖИ								ОБЩ БРОЙ	ЕД. ПЛОЩ (м²)	ОБЩА ПЛОЩ (м²)
AL19			-7,30	-3,10	±0,00	+3,80	+7,30	+10,70	+14,20	+17,65			
	Ш	В	0	0	0	1	0	0	0	0	16р.	6,12	6,12
	240	255											

Забележки:

1. Уплътняване и изолиране на връзките между дограмата и фасадите;
2. Подмяна на гумени уплътнения;
3. Реглаж на обков;
4. Подмяна и монтаж на външна, алуминиева, подпрозоречна пола, бяла с ширина 16см;

ОПИСАНИЕ:

Алуминиева фасадна дограма, с прекъснат термомост. U (коефициент на топлопроводимост) - max. 1,70W/m²K. Стъклопакет с външно и вътрешно - бяло стъкло, обков. Цвят на дограмата бял.

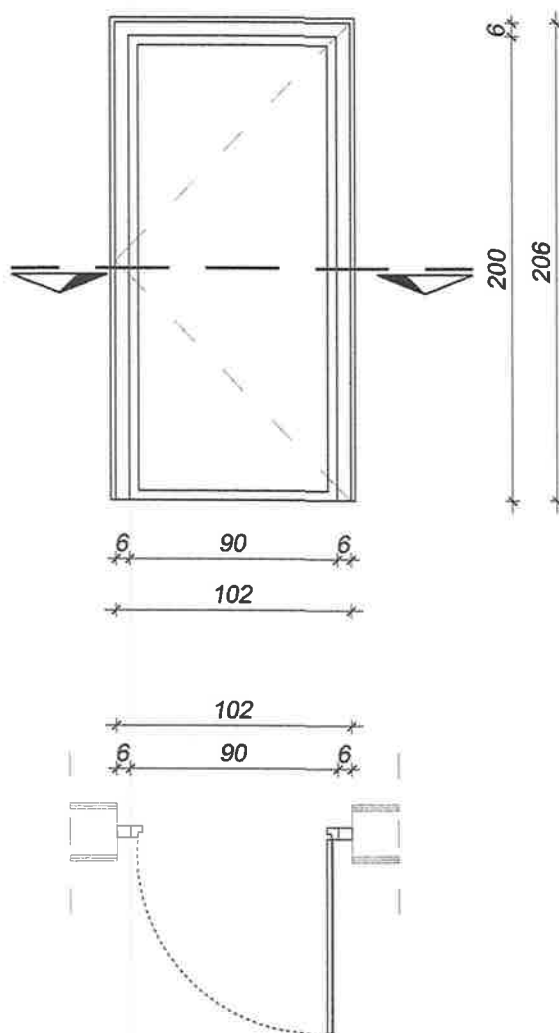
ЗАБЕЛЕЖКА: НАСТОЯЩАТА СПЕЦИФИКАЦИЯ ДА ПОСЛУЖИ САМО ЗА ОФЕРТА !

ВСИЧКИ РАЗМЕРИ ЗА ИЗПЪЛНЕНИЕ ДА СЕ ВЗЕМАТ ОТ МЯСТО !!!

ЗАПИСАНИТЕ РАЗМЕРИ НА ВРАТИТЕ СА СВЕТЛИ РАЗМЕРИ ЗА ПРЕМИНАВАНЕ.

СПЕЦИФИКАЦИЯ НА ФАСАДНА ДОГРАМА ЗА КОРПУС "А"

№	СВЕТЛИ РАЗМЕРИ (см)		БРОЙ ПО ЕТАЖИ								ОБЩ БРОЙ	ЕД. ПЛОЩ (м²)	ОБЩА ПЛОЩ (м²)
	-7,30	-3,10	±0,00	+3,80	+7,30	+10,70	+14,20	+17,65					
N1	Ш	В	0	0	1	0	0	0	0	0	16р.	2,20	2,20
	102	206											



Забележки:

Врата за подмяна

ОПИСАНИЕ:

Еднокрила метална врата, регулируеми панти, обков, секретен патрон, каса и первази, праховобоядисана. Цвят - по RAL 7043.

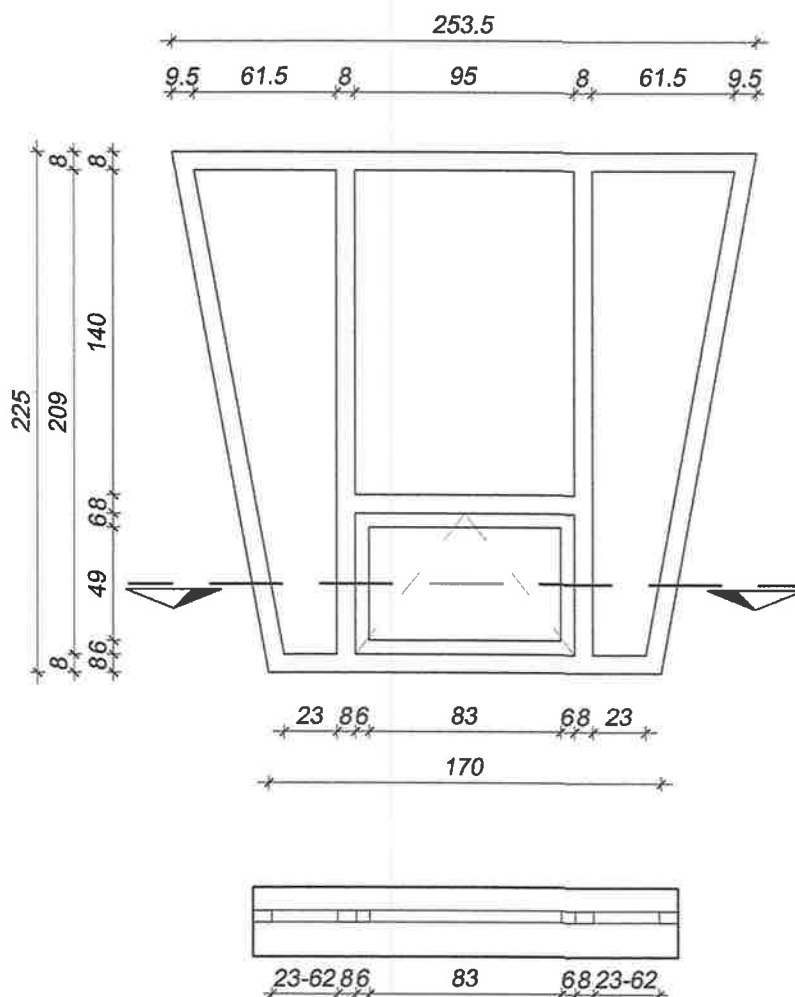
ЗАБЕЛЕЖКА: НАСТОЯЩАТА СПЕЦИФИКАЦИЯ ДА ПОСЛУЖИ САМО ЗА ОФЕРТА !

ВСИЧКИ РАЗМЕРИ ЗА ИЗПЪЛНЕНИЕ ДА СЕ ВЗЕМАТ ОТ МЯСТО !!!

ЗАПИСАНИТЕ РАЗМЕРИ НА ВРАТИТЕ СА СВЕТЛИ РАЗМЕРИ ЗА ПРЕМИНАВАНЕ.

СПЕЦИФИКАЦИЯ НА ФАСАДНА ДОГРАМА ЗА КОРПУС "Б"

№	СВЕТЛИ РАЗМЕРИ (см)		БРОЙ ПО ЕТАЖИ								ОБЩ БРОЙ	ЕД. ПЛОЩ (м²)	ОБЩА ПЛОЩ (м²)
	-7,30	-3,10	±0,00	+3,80	+7,30	+10,70	+14,20	+17,65					
W1	Ш	В	0	0	0	1	1	1	0	0	3бр.	4,76	14,28
	254	225											



Забележки:

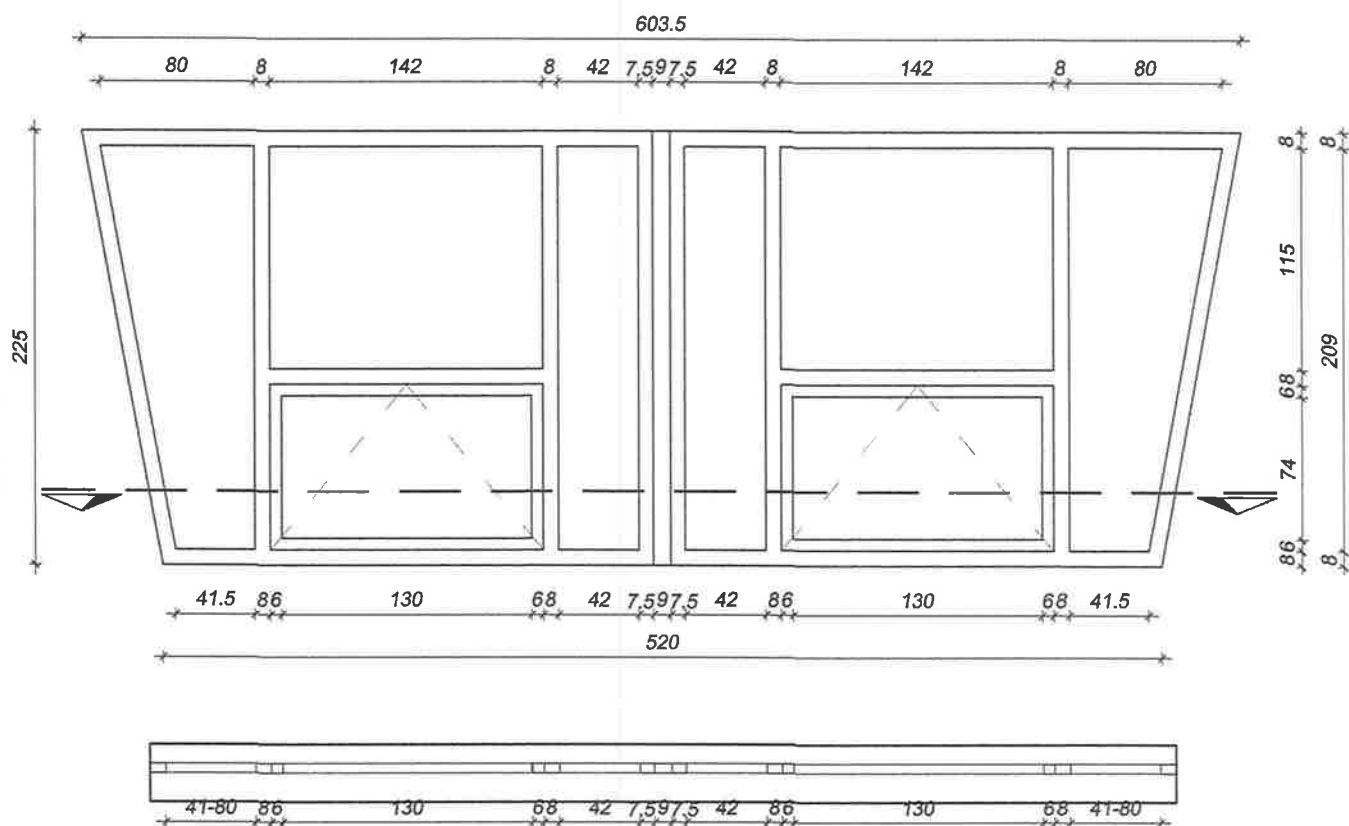
1. Уплътняване и изолиране на връзките между дограмата и фасадите;
2. Подмяна на гумени уплътнения;
3. Реглаж на обков;
4. Подмяна и монтаж на външна, алуминиева, подпрозоречна пола, бяла с ширина 38см;

ОПИСАНИЕ: PVC фасадна дограма. U (коефициент на топлопроводимост) - max. 1,70 W/m²K. Едно едноосово отваряемо крило с механизъм за отваряне. Стъклопакет с външно и вътрешно обикновено стъкло, обков. Цвят бял.

ЗАБЕЛЕЖКА: НАСТОЯЩАТА СПЕЦИФИКАЦИЯ ДА ПОСЛУЖИ САМО ЗА ОФЕРТА !
ВСИЧКИ РАЗМЕРИ ЗА ИЗПЪЛНЕНИЕ ДА СЕ ВЗЕМАТ ОТ МЯСТО !!!
ЗАПИСАНИТЕ РАЗМЕРИ НА ВРАТИТЕ СА СВЕТЛИ РАЗМЕРИ ЗА ПРЕМИНАВАНЕ.

СПЕЦИФИКАЦИЯ НА ФАСАДНА ДОГРАМА ЗА КОРПУС "Б"

№	СВЕТЛИ РАЗМЕРИ (см)		БРОЙ ПО ЕТАЖИ								ОБЩ БРОЙ	ЕД. ПЛОЩ (м²)	ОБЩА ПЛОЩ (м²)
	-7,30	-3,10	±0,00	+3,80	+7,30	+10,70	+14,20	+17,65					
W3	Ш	В	0	0	0	8	8	8	0	0	246р.	12,64	303,36
	604	225											

Забележки:

1. Уплътняване и изолиране на връзките между дограмата и фасадите;
2. Подмяна на гумени уплътнения;
3. Реглаж на обков;
4. Подмяна и монтаж на външна, алуминиева, подпрозоречна пола, бяла с ширина 38см;

ОПИСАНИЕ: PVC фасадна дограма. U (коефициент на топлопроводимост) - max. 1,70 W/m²K. Две едноосово отваряеми крила с механизъм за отваряне. Четири вертикални и два хоризонтални фикса. Стъклопакет с външно и вътрешно обикновено стъкло, обков. Цвят бял.

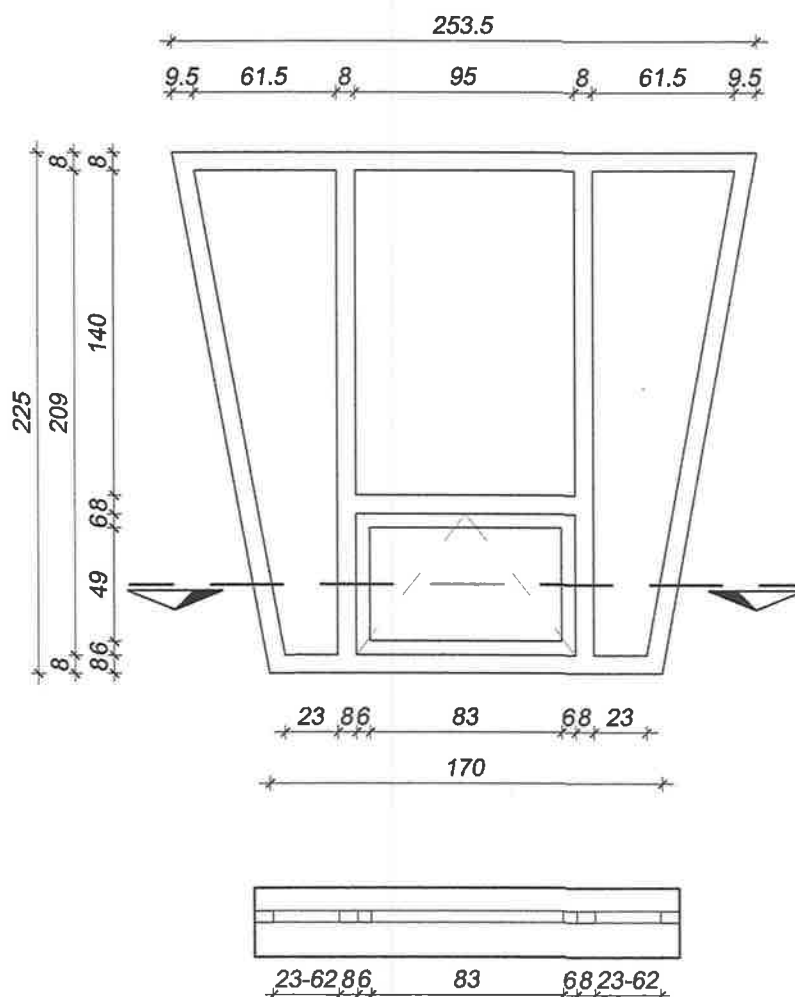
ЗАБЕЛЕЖКА: НАСТОЯЩАТА СПЕЦИФИКАЦИЯ ДА ПОСЛУЖИ САМО ЗА ОФЕРТА !

ВСИЧКИ РАЗМЕРИ ЗА ИЗПЪЛНЕНИЕ ДА СЕ ВЗЕМАТ ОТ МЯСТО !!!

ЗАПИСАНИТЕ РАЗМЕРИ НА ВРАТИТЕ СА СВЕТЛИ РАЗМЕРИ ЗА ПРЕМИНАВАНЕ.

СПЕЦИФИКАЦИЯ НА ФАСАДНА ДОГРАМА ЗА КОРПУС "Е"

№	СВЕТЛИ РАЗМЕРИ (см)		БРОЙ ПО ЕТАЖИ								ОБЩ БРОЙ	ЕД. ПЛОЩ (м²)	ОБЩА ПЛОЩ (м²)
	Ш	В	-7,30	-3,10	±0,00	+3,80	+7,30	+10,70	+14,20	+17,65			
W1	254	225	0	0	0	0	1	1	0	0	26р.	4,76	9,52

Забележки:

1. Уплътняване и изолиране на връзките между дограмата и фасадите;
2. Подмяна на гумени уплътнения;
3. Реглаж на обков;
4. Подмяна и монтаж на външна, алуминиева, подпрозоречна пола, бяла с ширина 38см;

ОПИСАНИЕ: PVC фасадна дограма. U (коефициент на топлопроводимост) - max. 1,70 W/m²K. Едно едноосово отваряемо крило с механизъм за отваряне. Стъклопакет с външно и вътрешно обикновено стъкло, обков. Цвят бял.

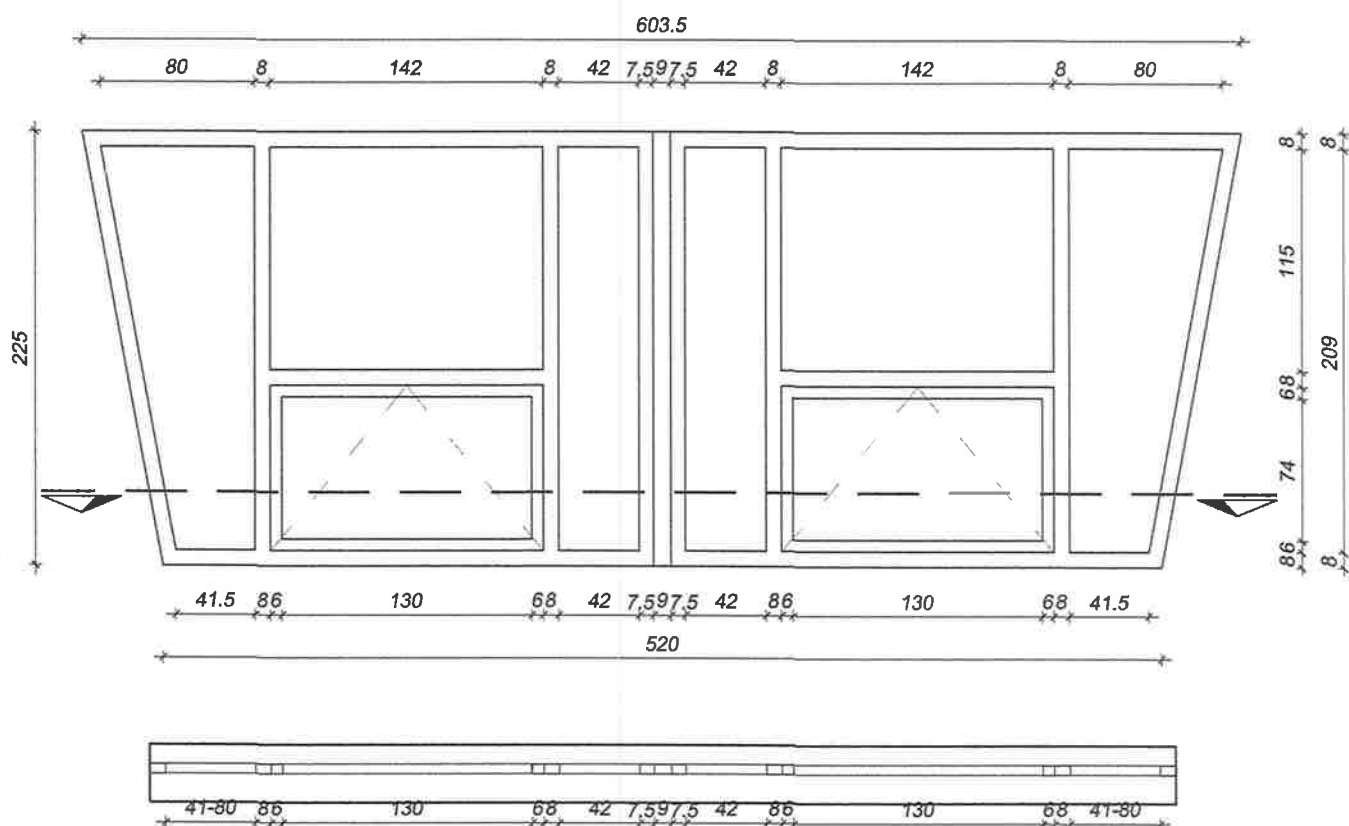
ЗАБЕЛЕЖКА: НАСТОЯЩАТА СПЕЦИФИКАЦИЯ ДА ПОСЛУЖИ САМО ЗА ОФЕРТА !

ВСИЧКИ РАЗМЕРИ ЗА ИЗПЪЛНЕНИЕ ДА СЕ ВЗЕМАТ ОТ МЯСТО !!!

ЗАПИСАНИТЕ РАЗМЕРИ НА ВРАТИТЕ СА СВЕТЛИ РАЗМЕРИ ЗА ПРЕМИНАВАНЕ.

СПЕЦИФИКАЦИЯ НА ФАСАДНА ДОГРАМА ЗА КОРПУС "Е"

№	СВЕТЛИ РАЗМЕРИ (см)		БРОЙ ПО ЕТАЖИ								ОБЩ БРОЙ	ЕД. ПЛОЩ (м ²)	ОБЩА ПЛОЩ (м ²)
	Ш	В	-7,30	-3,10	±0,00	+3,80	+7,30	+10,70	+14,20	+17,65			
W3	604	225	0	0	0	13	14	15	0	0	426р.	12,64	530,88

Забележки:

1. Уплътняване и изолиране на връзките между дограмата и фасадите;
2. Подмяна на гумени уплътнения;
3. Реглаж на обков;
4. Подмяна и монтаж на външна, алуминиева, подпрозоречна пола, бяла с ширина 38см;

ОПИСАНИЕ: PVC фасадна дограма. U (коефициент на топлопроводимост) - max. 1,70 W/m²K. Две едноосово отваряеми крила с механизъм за отваряне. Четири вертикални и два хоризонтални фикса. Стъклопакет с външно и вътрешно обикновено стъкло, обков. Цвят бял.

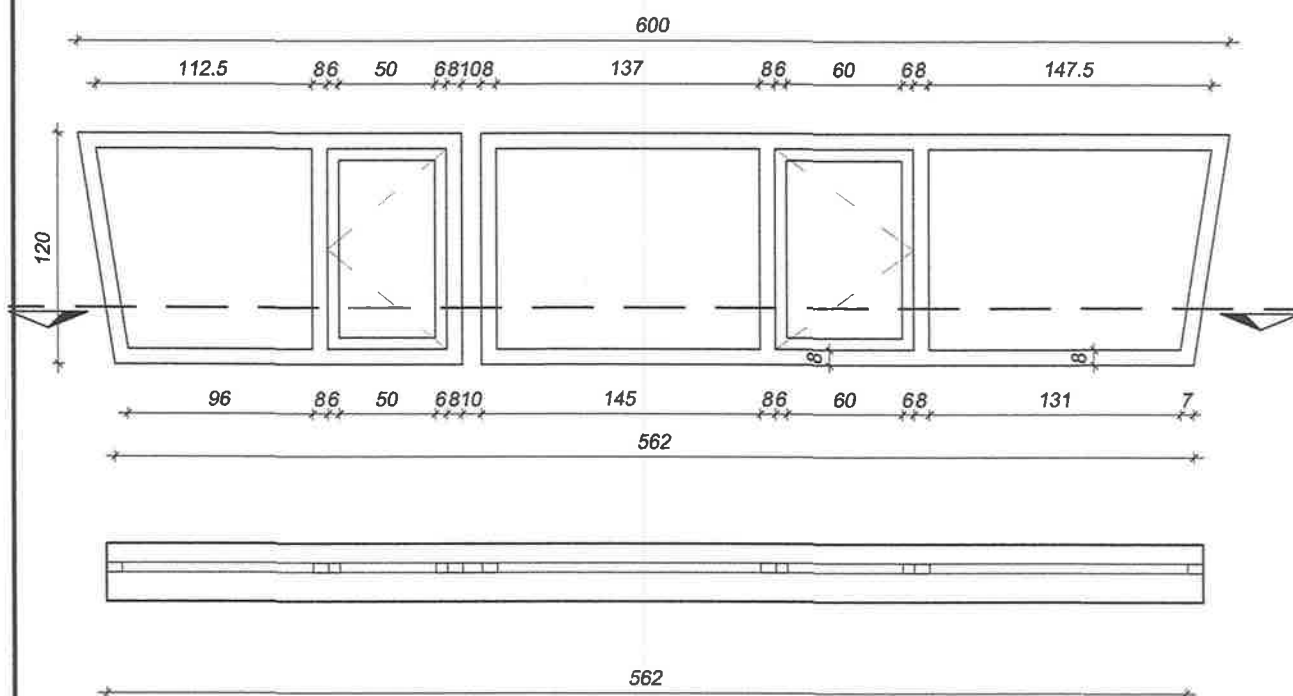
ЗАБЕЛЕЖКА: НАСТОЯЩАТА СПЕЦИФИКАЦИЯ ДА ПОСЛУЖИ САМО ЗА ОФЕРТА !

ВСИЧКИ РАЗМЕРИ ЗА ИЗПЪЛНЕНИЕ ДА СЕ ВЗЕМАТ ОТ МЯСТО !!!

ЗАПИСАНИТЕ РАЗМЕРИ НА ВРАТИТЕ СА СВЕТЛИ РАЗМЕРИ ЗА ПРЕМИНАВАНЕ.

СПЕЦИФИКАЦИЯ НА ФАСАДНА ДОГРАМА ЗА КОРПУС "Е"

№	СВЕТЛИ РАЗМЕРИ (см)		БРОЙ ПО ЕТАЖИ								ОБЩ БРОЙ	ЕД. ПЛОЩ (м²)	ОБЩА ПЛОЩ (м²)
	-7,30	-3,10	±0,00	+3,80	+7,30	+10,70	+14,20	+17,65					
W12	Ш	В	0	0	0	0	0	1	0	0	16р.	6,97	6,97
	600	120											

Забележки:

1. Уплътняване и изолиране на връзките между дограмата и фасадите;
2. Подмяна на гумени уплътнения;
3. Реглаж на обков;
4. Подмяна и монтаж на външна, алуминиева, подпрозоречна пола, бяла с ширина 38см;

ОПИСАНИЕ: PVC фасадна дограма. U (коефициент на топлопроводимост) - max. 1,70 W/m²K. Две едноосово отваряеми крила с механизъм за отваряне. Стъклопакет с външно и вътрешно обикновено стъкло, обков. Цвят бял.

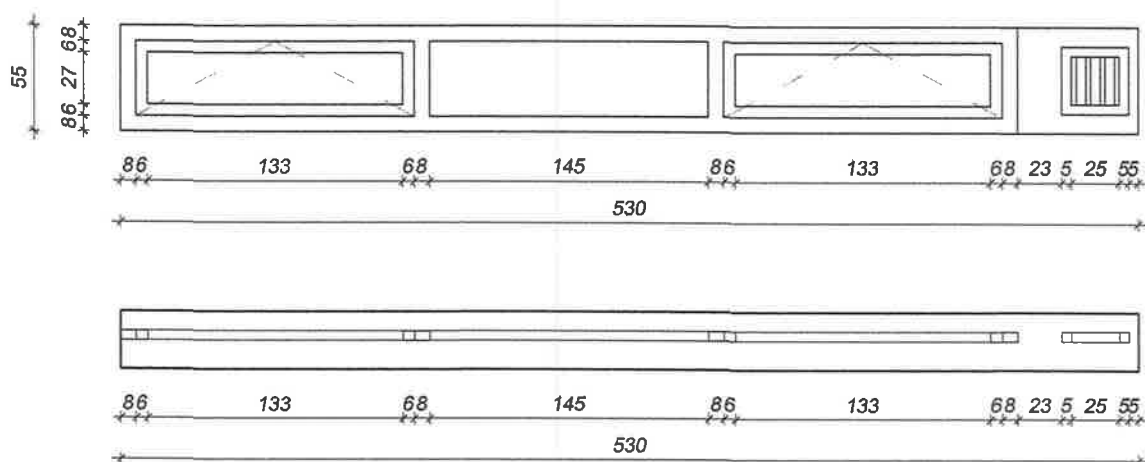
ЗАБЕЛЕЖКА: НАСТОЯЩАТА СПЕЦИФИКАЦИЯ ДА ПОСЛУЖИ САМО ЗА ОФЕРТА !

ВСИЧКИ РАЗМЕРИ ЗА ИЗПЪЛНЕНИЕ ДА СЕ ВЗЕМАТ ОТ МЯСТО !!!

ЗАПИСАНИТЕ РАЗМЕРИ НА ВРАТИТЕ СА СВЕТЛИ РАЗМЕРИ ЗА ПРЕМИНАВАНЕ.

СПЕЦИФИКАЦИЯ НА ФАСАДНА ДОГРАМА ЗА КОРПУС "Е"

№	СВЕТЛИ РАЗМЕРИ (см)		БРОЙ ПО ЕТАЖИ								ОБЩ БРОЙ	ЕД. ПЛОЩ (м ²)	ОБЩА ПЛОЩ (м ²)
	-7,30	-3,10	±0,00	+3,80	+7,30	+10,70	+14,20	+17,65					
W13	Ш	В	0	0	1	0	0	0	0	0	16р.	2,91	2,91
	530	55											

Забележки:

1. Уплътняване и изолиране на връзките между дограмата и фасадите;
2. Подмяна на гумени уплътнения;
3. Реглаж на обков;
4. Подмяна и монтаж на външна, алуминиева, подпрозоречна пола, бяла с ширина 38см;

ОПИСАНИЕ: PVC фасадна дограма. U (коефициент на топлопроводимост) - max. 1,70 W/m²K. Две едноосово отваряеми крила с механизъм за отваряне и една решетка. Стъклопакет с външно и вътрешно обикновено стъкло, обков. Цвят бял.

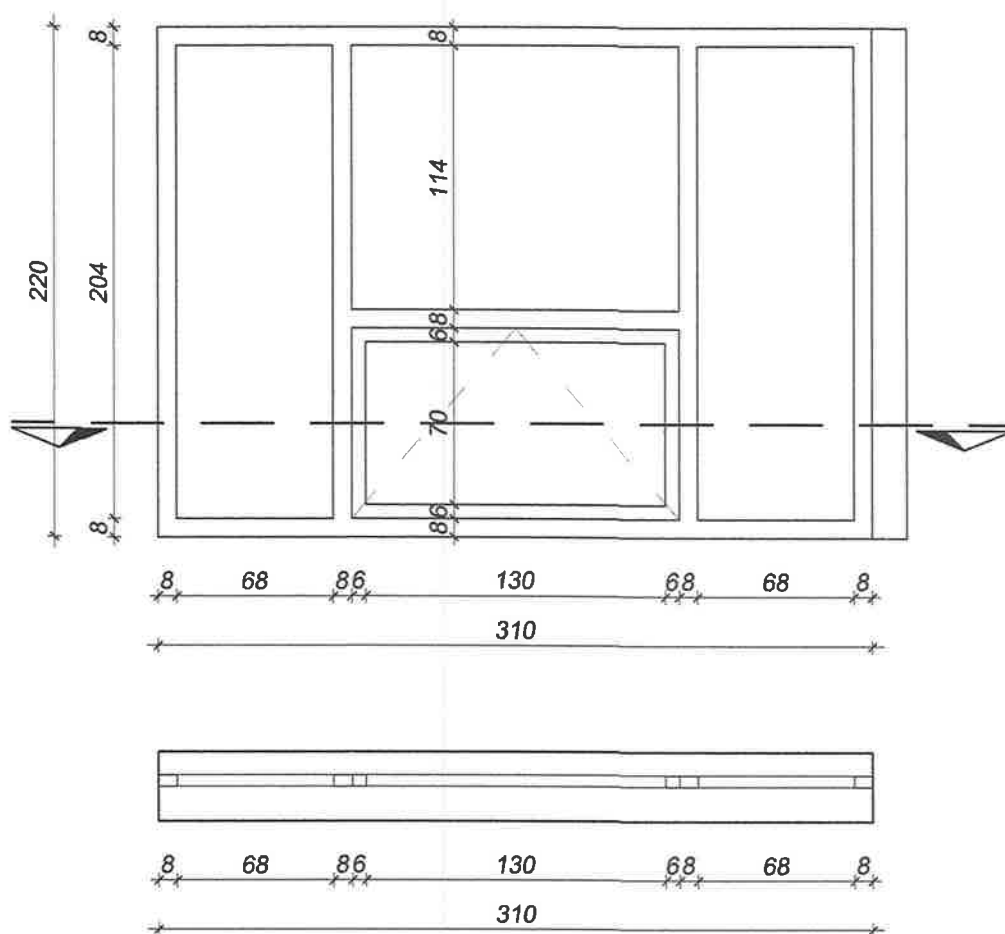
ЗАБЕЛЕЖКА: НАСТОЯЩАТА СПЕЦИФИКАЦИЯ ДА ПОСЛУЖИ САМО ЗА ОФЕРТА !

ВСИЧКИ РАЗМЕРИ ЗА ИЗПЪЛНЕНИЕ ДА СЕ ВЗЕМАТ ОТ МЯСТО !!!

ЗАПИСАНИТЕ РАЗМЕРИ НА ВРАТИТЕ СА СВЕТЛИ РАЗМЕРИ ЗА ПРЕМИНАВАНЕ.

СПЕЦИФИКАЦИЯ НА ФАСАДНА ДОГРАМА ЗА КОРПУС "Е"

№	СВЕТЛИ РАЗМЕРИ (см)		БРОЙ ПО ЕТАЖИ								ОБЩ БРОЙ	ЕД. ПЛОЩ (м ²)	ОБЩА ПЛОЩ (м ²)
	-7,30	-3,10	±0,00	+3,80	+7,30	+10,70	+14,20	+17,65					
W14	Ш	В	0	0	3	3	0	1	0	0	6бр.	6,82	40,92
	310	220											

Забележки:

1. Уплътняване и изолиране на връзките между дограмата и фасадите;
2. Подмяна на гумени уплътнения;
3. Реглаж на обков;
4. Подмяна и монтаж на външна, алуминиева, подпрозоречна пола, бяла с ширина 38см;

ОПИСАНИЕ: PVC фасадна дограма. U (коефициент на топлопроводимост) - max. 1,70 W/m²K. Едно едноосово отваряемо крило с механизъм за отваряне. Стъклопакет с външно и вътрешно обикновено стъкло, обков. Цвят бял.

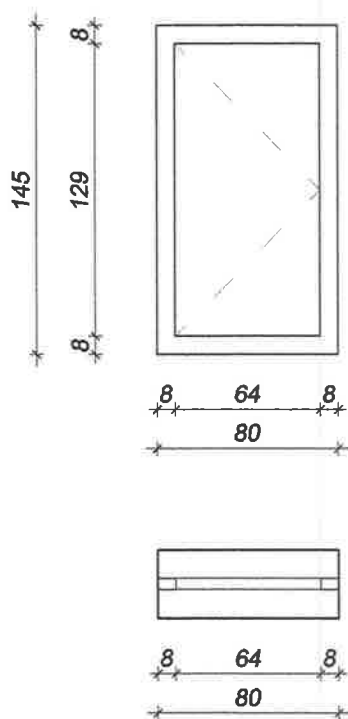
ЗАБЕЛЕЖКА: НАСТОЯЩАТА СПЕЦИФИКАЦИЯ ДА ПОСЛУЖИ САМО ЗА ОФЕРТА !

ВСИЧКИ РАЗМЕРИ ЗА ИЗПЪЛНЕНИЕ ДА СЕ ВЗЕМАТ ОТ МЯСТО !!!

ЗАПИСАНИТЕ РАЗМЕРИ НА ВРАТИТЕ СА СВЕТЛИ РАЗМЕРИ ЗА ПРЕМИНАВАНЕ.

СПЕЦИФИКАЦИЯ НА ФАСАДНА ДОГРАМА ЗА КОРПУС "Е"

№	СВЕТЛИ РАЗМЕРИ (см)		БРОЙ ПО ЕТАЖИ								ОБЩ БРОЙ	ЕД. ПЛОЩ (м²)	ОБЩА ПЛОЩ (м²)
	-7,30	-3,10	±0,00	+3,80	+7,30	+10,70	+14,20	+17,65					
W19	Ш	В	1	0	0	0	0	0	0	0	16р.	1,16	1,16
	80	145											

Забележки:

Врата за подмяна

ОПИСАНИЕ: PVC фасадна дограма. U (коефициент на топлопроводимост) - max. 1,70 W/m²K. Еднокрило, едноосово отваряеми крило, с механизъм за отваряне. Стъклопакет с външно и вътрешно обикновено стъкло, обков. Цвят бял.

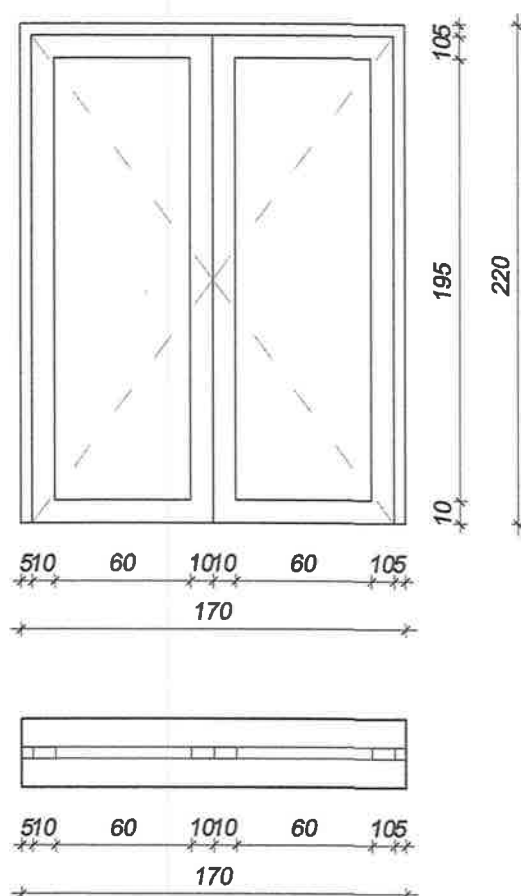
ЗАБЕЛЕЖКА: НАСТОЯЩАТА СПЕЦИФИКАЦИЯ ДА ПОСЛУЖИ САМО ЗА ОФЕРТА !

ВСИЧКИ РАЗМЕРИ ЗА ИЗПЪЛНЕНИЕ ДА СЕ ВЗЕМАТ ОТ МЯСТО !!!

ЗАПИСАНИТЕ РАЗМЕРИ НА ВРАТИТЕ СА СВЕТЛИ РАЗМЕРИ ЗА ПРЕМИНАВАНЕ.

СПЕЦИФИКАЦИЯ НА ФАСАДНА ДОГРАМА ЗА КОРПУС "Е"

№	СВЕТЛИ РАЗМЕРИ (см)		БРОЙ ПО ЕТАЖИ								ОБЩ БРОЙ	ЕД. ПЛОЩ (м²)	ОБЩА ПЛОЩ (м²)
	-7,30	-3,10	±0,00	+3,80	+7,30	+10,70	+14,20	+17,65					
W20	Ш	В	1	0	0	0	0	0	0	0	16р.	3,74	3,74
	170	220											

Забележки:

Врата за подмяна

ОПИСАНИЕ: PVC фасадна дограма. U (коефициент на топлопроводимост) - max. 1,70 W/m²K. Двукрила врата с едноосово отваряеми крила с механизъм за отваряне. Стъклопакет с външно и вътрешно обикновено стъкло, обков, регулируеми панти, секретен патрон, самозатваряща се. Цвят бял.

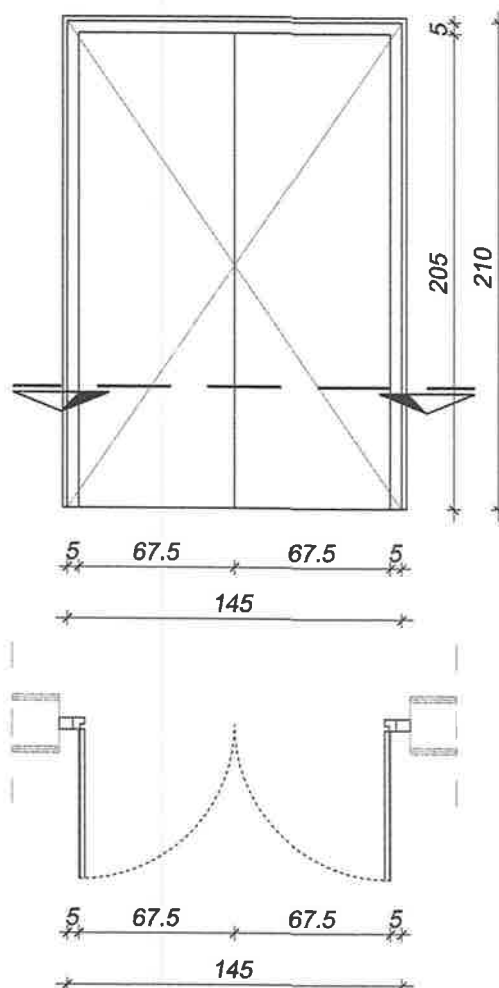
ЗАБЕЛЕЖКА: НАСТОЯЩАТА СПЕЦИФИКАЦИЯ ДА ПОСЛУЖИ САМО ЗА ОФЕРТА !

ВСИЧКИ РАЗМЕРИ ЗА ИЗПЪЛНЕНИЕ ДА СЕ ВЗЕМАТ ОТ МЯСТО !!!

ЗАПИСАНИТЕ РАЗМЕРИ НА ВРАТИТЕ СА СВЕТЛИ РАЗМЕРИ ЗА ПРЕМИНАВАНЕ.

СПЕЦИФИКАЦИЯ НА ФАСАДНА ДОГРАМА ЗА КОРПУС "Е"

№	СВЕТЛИ РАЗМЕРИ (см)		БРОЙ ПО ЕТАЖИ								ОБЩ БРОЙ	ЕД. ПЛОЩ (м ²)	ОБЩА ПЛОЩ (м ²)
			-7,30	-3,10	±0,00	+3,80	+7,30	+10,70	+14,20	+17,65			
	Ш	В											
N2	145	210	2	0	0	0	0	0	0	0	2бр.	3,04	6,08



Забележки:

Врата за подмяна

ОПИСАНИЕ:

Еднокрила метална врата, регулируеми панти, обков, секретен патрон, каса и первази, праховобоядисана. Цвят - по RAL 7043.

ЗАБЕЛЕЖКА: НАСТОЯЩАТА СПЕЦИФИКАЦИЯ ДА ПОСЛУЖИ САМО ЗА ОФЕРТА !

ВСИЧКИ РАЗМЕРИ ЗА ИЗПЪЛНЕНИЕ ДА СЕ ВЗЕМАТ ОТ МЯСТО !!!

ЗАПИСАНИТЕ РАЗМЕРИ НА ВРАТИТЕ СА СВЕТЛИ РАЗМЕРИ ЗА ПРЕМИНАВАНЕ.